

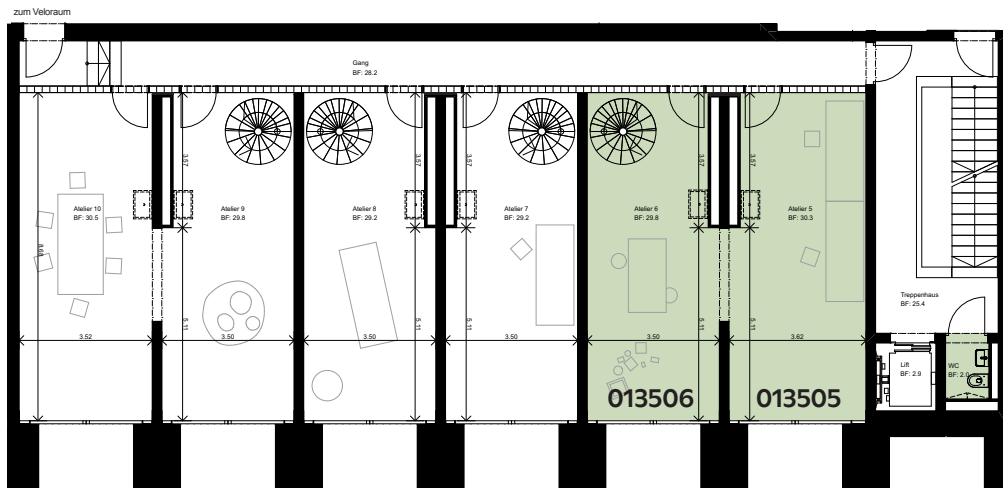
# CHÄSIMATT

## ATELIER 3014 013501/013505/013506 \*

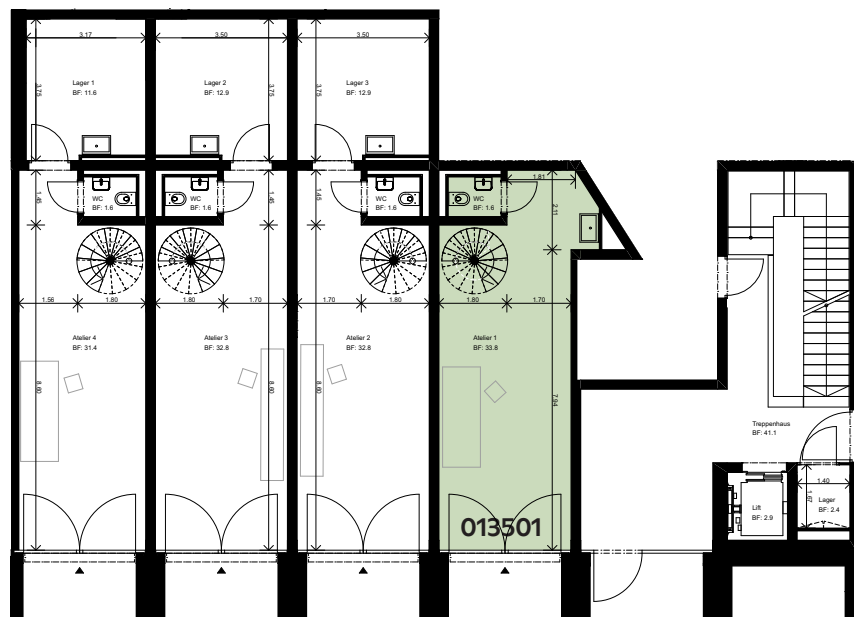
|             |                     |
|-------------|---------------------|
| Haupträume  | 1-3                 |
| Level       | 0 (Parterre) + 1    |
| Nettomiete  | CHF 440 / 390 / 370 |
| Nebenkosten | nach Vereinbarung   |
| Bruttomiete |                     |

|             |  |
|-------------|--|
| Nebenräume  | 0                                      |
| Fläche      | 35.4 / 30.3 / 29.8 m <sup>2</sup>      |
| Raumhöhe    | 2.5 - 3.2 m                            |
| Toilette    | 013501: Privat / Mitbenutzung          |
| Ausstattung | Strom, Licht, Lüftung, Wasseranschluss |

Level 1



Level 0



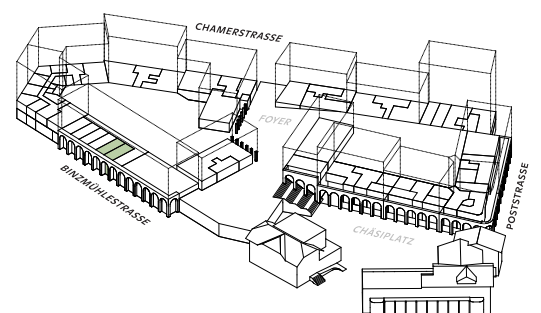
\*Einzel oder kombiniert mietbar.

Interne Wendeltreppe, um bei Bedarf zwei Etagen zu verbinden.



2 m

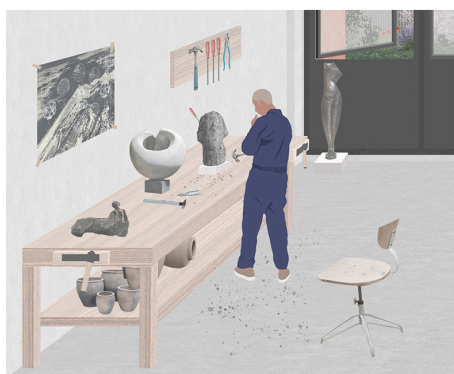
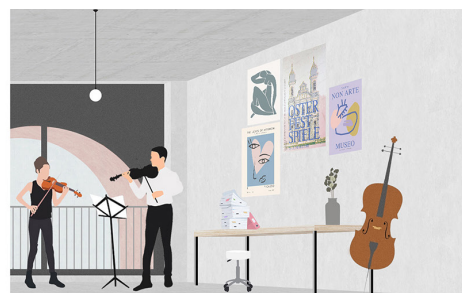
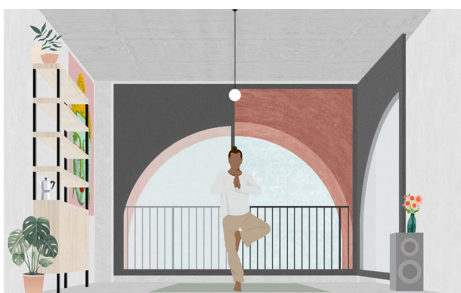
Die effektive Wohnfläche und Masse können von den Angaben in den Plänen um +/- 5cm abweichen. Änderungen vorbehalten.



# CHÄSIMATT

## ATELIER - HAUS 14

### KURZBAUBESCHRIEB



Beispielbild Ateliers

#### Oberflächen

- Boden: Hartbeton
- Wand Level 0: Verputzt, Beton roh
- Wand Level 1: Verputzt, Beton roh, Glasbaustein
- Decke: Beton roh

#### Wasseranschluss

- Level 0: Waschtrog
- Level 1: Anschluss vorhanden

#### Nasszellen

- Level 0: Privat
- Level 1: Zur Mitbenutzung

#### Fenster / Balkontüren

- Metallfenster, 3-fach verglast

#### Sonnenschutz

- Level 0: Gelenkarmmarkise (motorisiert)

#### Aussenbereich

- Level 0: Binzmühlestrasse

#### Elektroinstallationen

- Video-Türsprechanlage für Level 1
- Steckdosen, Glasfaserkabel
- Grundbeleuchtung

#### Heizung

- Fussbodenheizung
- Heizwärme, erzeugt durch Wärmepumpe mit Erdsonden
- Im Sommer dient die Fussbodenheizung der sanften Kühlung (keine Klimaanlage, aber Temperaturabsenkung)
- Warmwassererzeugung über Abwasserwärmerückgewinnung

#### Lüftung

- Automatische Lüftungsanlage (inkl. Kühlung wo gewünscht)

#### Tiefgarage

- Mitarbeiterparkplätze (separater Mietvertrag)
- Öffentliche Kundenparkplätze (kostenpflichtig): 100
- Anlieferung: Binzmühlestrasse
- Ladestationen für Elektrofahrzeuge (auf Anfrage)
- Carsharing-Option (Elektroauto)

#### Signaletik

- Gemäss Mietvertrag (Signaletikkonzept Verwaltung)

#### Gemeinschaftsnutzung

- Zentraler Postraum mit elektronischen Paketboxen
- Gemeinschaftsräume zum Mieten, Bibliothek, Coworking Space, Grillstelle
- Grosszügiger Veloraum mit Waschstation und Werkbank
- Unterflurcontainer für Abfall/Kompost
- Zusätzliche Mietmöglichkeiten: Lagerräume, Hochbeet auf dem Dachgarten