

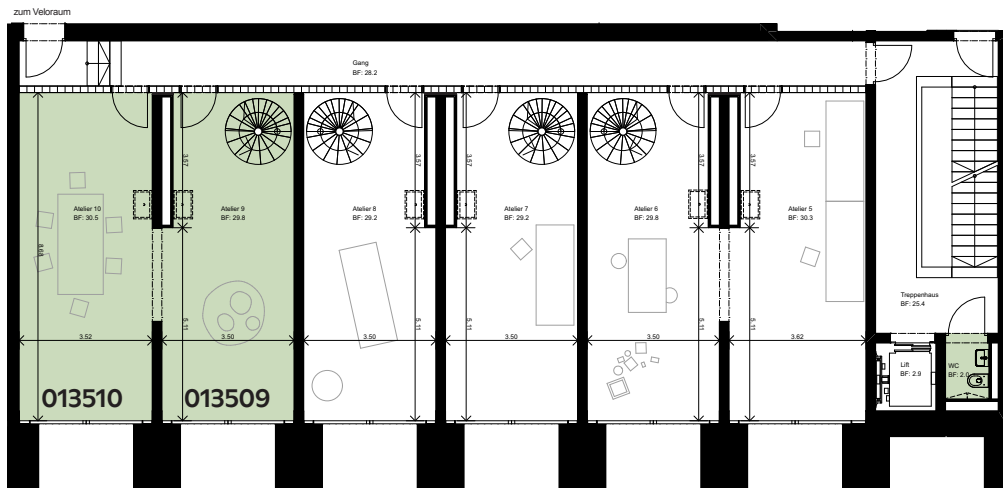
# CHÄSIMATT

## ATELIER 3014 013504/013509/013510 \*

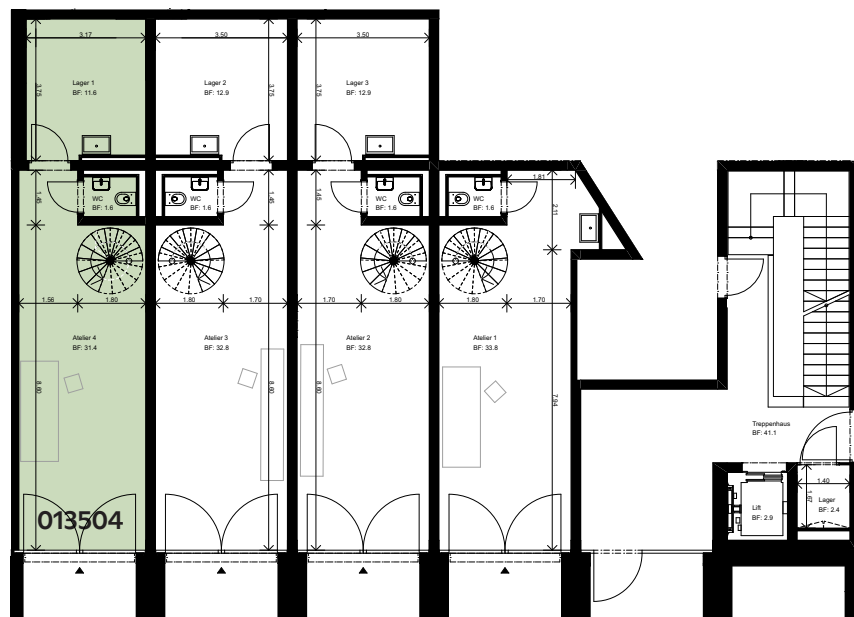
Haupträume	1-3
Level	0 (Parterre) + 1
Nettomiete	CHF 560 / 370 / 370
Nebenkosten	nach Vereinbarung
Bruttomiete	

Nebenträume	013504: Lager
Fläche	44.6 / 29.8 / 30.5 m <sup>2</sup>
Raumhöhe	2.5 - 3.2 m
Toilette	013504: Privat / Mitbenutzung
Ausstattung	Strom, Licht, Lüftung, Wasseranschluss

Level 1



Level 0



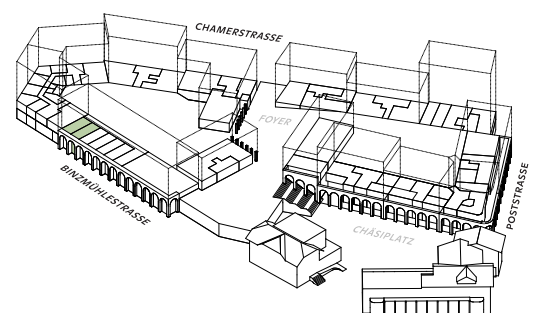
\*Einzel oder kombiniert mietbar.

Interne Wendeltreppe, um bei Bedarf zwei Etagen zu verbinden.



2 m

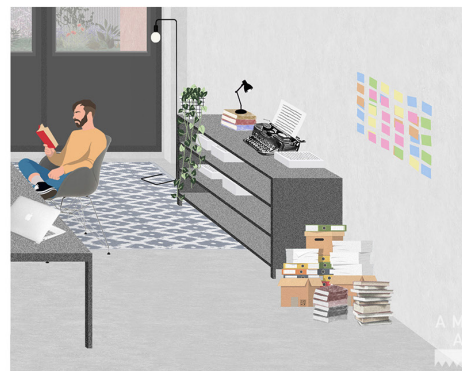
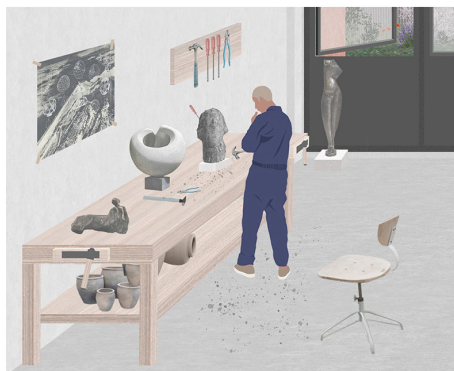
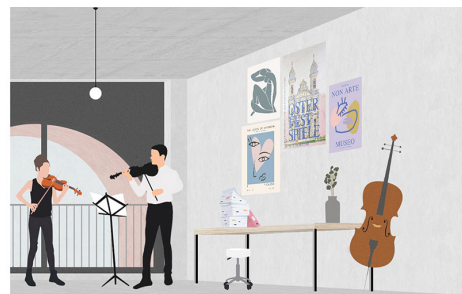
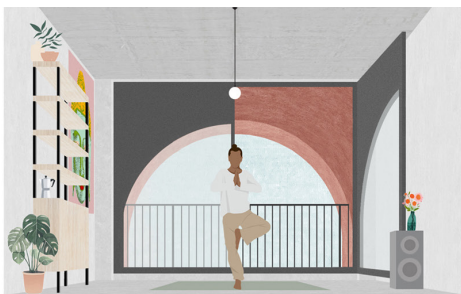
Die effektive Wohnfläche und Masse können von den Angaben in den Plänen um +/- 5cm abweichen. Änderungen vorbehalten.



# CHÄSIMATT

## ATELIER - HAUS 14

### KURZBAUBESCHREIB



Beispielbild Ateliers

#### Oberflächen

- Boden: Hartbeton
- Wand Level 0: Verputzt, Beton roh
- Wand Level 1: Verputzt, Beton roh, Glasbaustein
- Decke: Beton roh

#### Wasseranschluss

- Level 0: Waschtrog
- Level 1: Anschluss vorhanden

#### Nasszellen

- Level 0: Privat
- Level 1: Zur Mitbenutzung

#### Fenster / Balkontüren

- Metallfenster, 3-fach verglast

#### Sonnenschutz

- Level 0: Gelenkarmmarkise (motorisiert)

#### Aussenbereich

- Level 0: Binzmühlestrasse

#### Elektroinstallationen

- Video-Türsprechanlage für Level 1
- Steckdosen, Glasfaserkabel
- Grundbeleuchtung

#### Heizung

- Fussbodenheizung
- Heizwärme, erzeugt durch Wärmepumpe mit Erdsonden
- Im Sommer dient die Fussbodenheizung der sanften Kühlung (keine Klimaanlage, aber Temperaturabsenkung)
- Warmwassererzeugung über Abwasserwärmerückgewinnung

#### Lüftung

- Automatische Lüftungsanlage (inkl. Kühlung wo gewünscht)

#### Tiefgarage

- Mitarbeiterparkplätze (separater Mietvertrag)
- Öffentliche Kundenparkplätze (kostenpflichtig): 100
- Anlieferung: Binzmühlestrasse
- Ladestationen für Elektrofahrzeuge (auf Anfrage)
- Carsharing-Option (Elektroauto)

#### Signaletik

- Gemäss Mietvertrag (Signaletikkonzept Verwaltung)

#### Gemeinschaftsnutzung

- Zentraler Postraum mit elektronischen Paketboxen
- Gemeinschaftsräume zum Mieten, Bibliothek, Coworking Space, Grillstelle
- Grosszügiger Veloraum mit Waschstation und Werkbank
- Unterflurcontainer für Abfall/Kompost
- Zusätzliche Mietmöglichkeiten: Lagerräume, Hochbeet auf dem Dachgarten