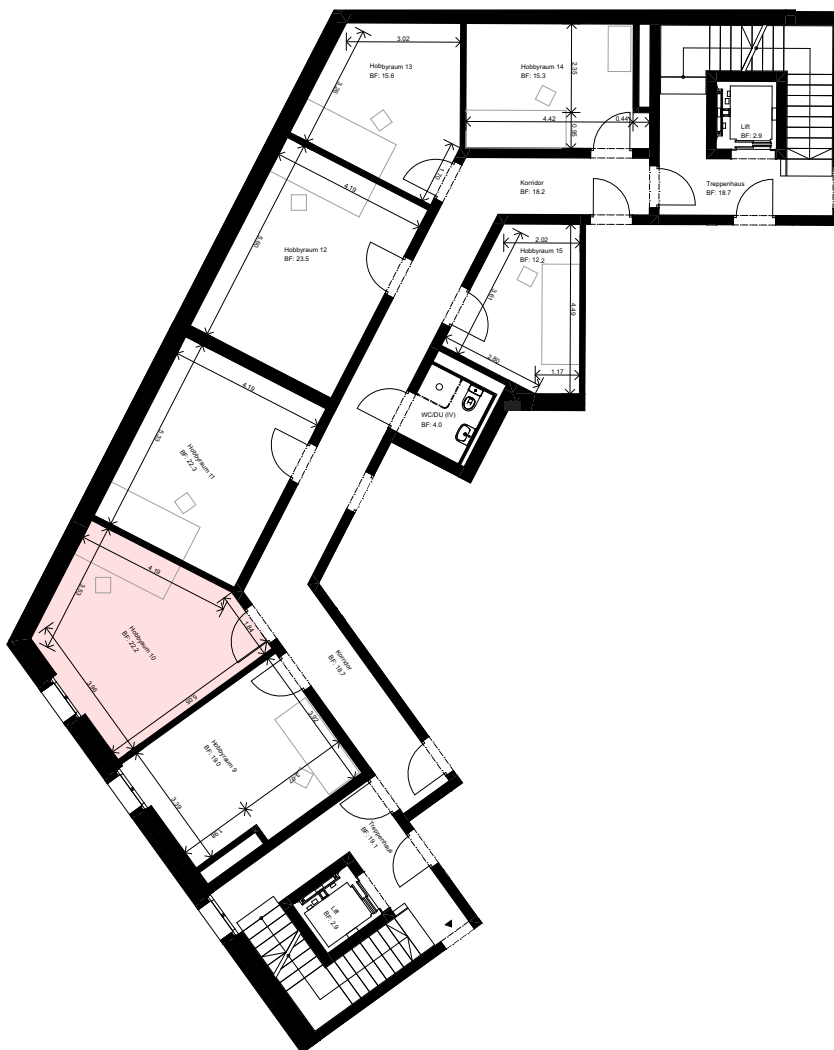


CHÄSIMATT

HOBBYRAUM 3013 014010

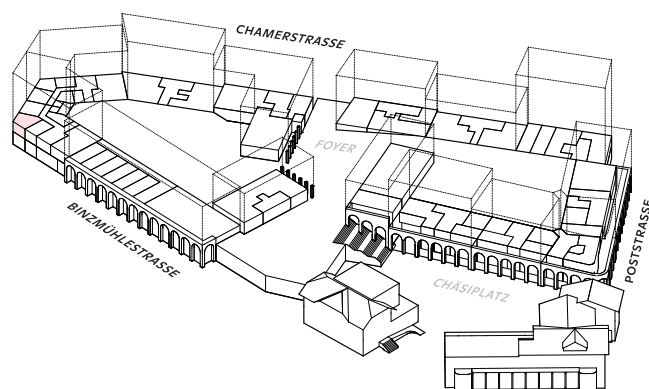
Räume	1
Level	1
Nettomiete	CHF 335
Nebenkosten	CHF 45 pauschal
Bruttomiete	CHF 380

Fläche	22.2 m ²
Raumhöhe	2.5 m
Toilette	zur Mitbenutzung
Boden / Wände	Hartbeton abtalschiert, versiegelt / weiss gestrichen
Ausstattung	Strom, Licht, Lüftung, Heizung, Internetanschluss



2 m

Die effektive Wohnfläche und Masse können von den Angaben in den Plänen um +/- 5cm abweichen. Änderungen vorbehalten.



CHÄSIMATT

HOBBYRÄUME - HAUS 13

KURZBAUBESCHRIEB



Beispielbild Binzmühlestrasse

Oberflächen

- Boden: Hartbeton
- Wand: Verputzt, Beton roh
Weiss gestrichen: 014001, 014009 und 014010
- Decke: Beton roh

Nasszellen

- Zur Mitbenutzung auf der gleichen Etage

Fenster

- Metallfenster, 3-fach verglast: 014001, 014009 und 014010

Elektroinstallationen

- Glasfaseranschluss: 014001, 014009 und 014010
- LED an Decke
- Steckdosen

Heizung

- Fussbodenheizung: 014001, 014009 und 014010

Lüftung

- Automatische Lüftungsanlage (nicht gekühlt)

Zugang

- Level 0: Binzmühlestrasse