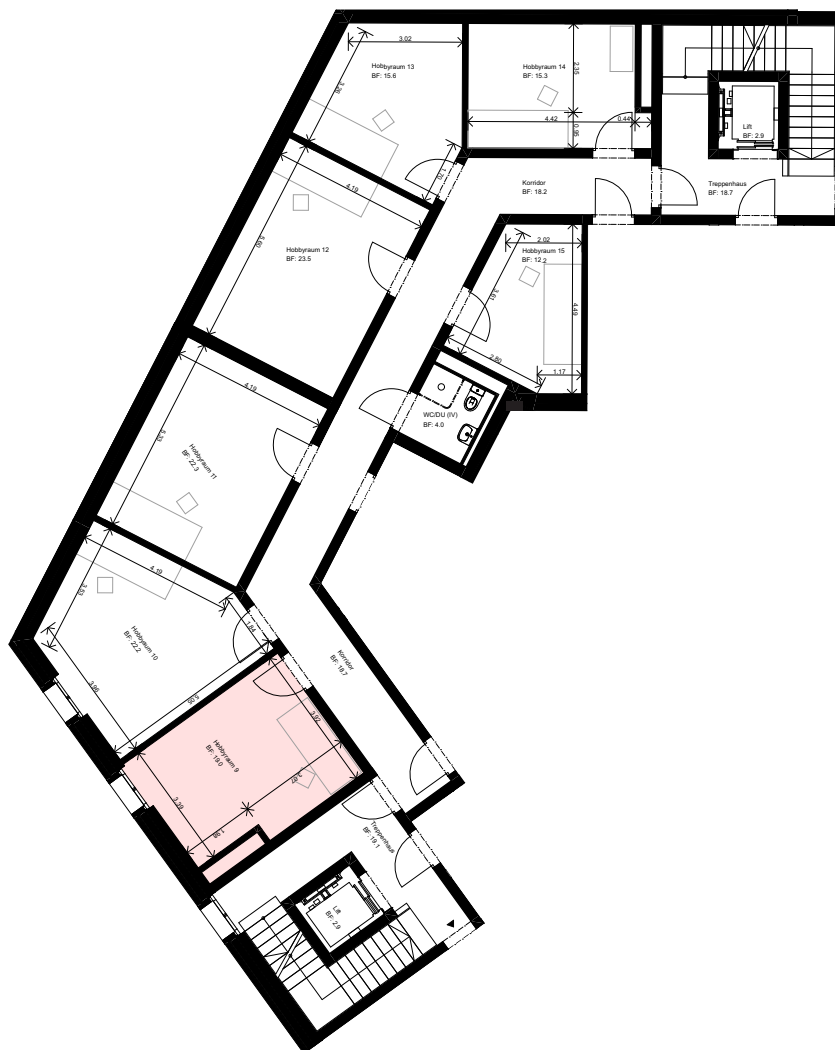


# CHÄSIMATT

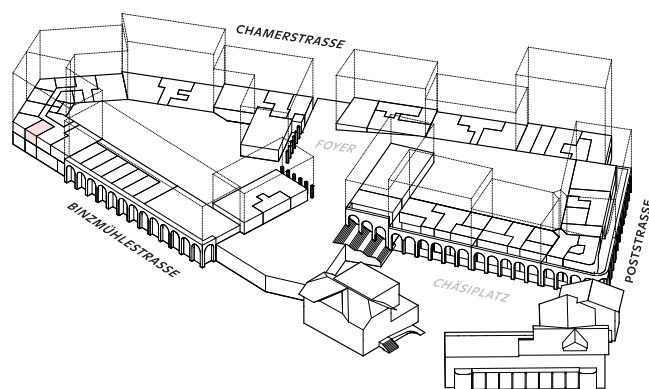
## HOBBYRAUM 3013 014009

Räume	1	Fläche	19.0 m <sup>2</sup>
Level	1	Raumhöhe	2.5 m
Nettomiete	CHF 290	Toilette	zur Mitbenutzung
Nebenkosten	CHF 40 pauschal	Boden / Wände	Hartbeton abtalschiert, versiegelt / weiss gestrichen
Bruttomiete	CHF 330	Ausstattung	Strom, Licht, Lüftung, Heizung, Internetanschluss



2 m

Die effektive Wohnfläche und Masse können von den Angaben in den Plänen um +/- 5cm abweichen. Änderungen vorbehalten.



# CHÄSIMATT

## HOBBYRÄUME - HAUS 13

### KURZBAUBESCHRIEB



Beispielbild Binzmühlestrasse

#### Oberflächen

---

- Boden: Hartbeton
- Wand: Verputzt, Beton roh  
Weiss gestrichen: 014001, 014009 und 014010
- Decke: Beton roh

#### Nasszellen

---

- Zur Mitbenutzung auf der gleichen Etage

#### Fenster

---

- Metallfenster, 3-fach verglast: 014001, 014009 und 014010

#### Elektroinstallationen

---

- Glasfaseranschluss: 014001, 014009 und 014010
- LED an Decke
- Steckdosen

#### Heizung

---

- Fussbodenheizung: 014001, 014009 und 014010

#### Lüftung

---

- Automatische Lüftungsanlage (nicht gekühlt)

#### Zugang

---

- Level 0: Binzmühlestrasse