

CHÄSIMATT

ATELIER 3013 013502

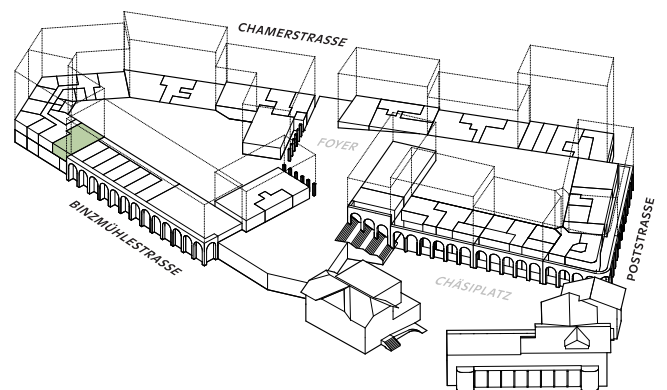
Haupträume	1
Level	1
Nettomiete	CHF 810
Nebenkosten	nach Vereinbarung
Bruttomiete	

Nebenräume	1
Fläche	71.4 m ²
Aussenbereich	0 m ²
Raumhöhe	2.5 m
Toilette	Privat



1 m

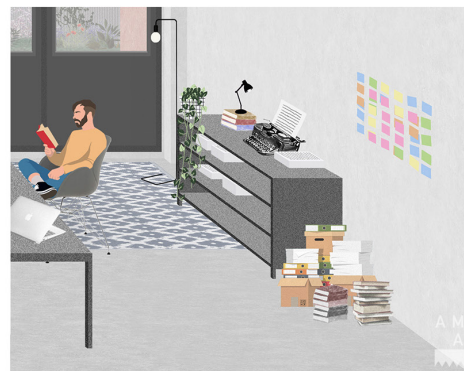
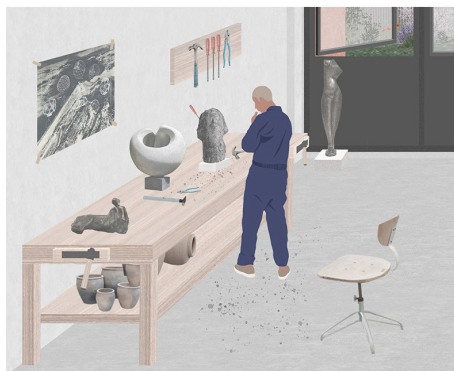
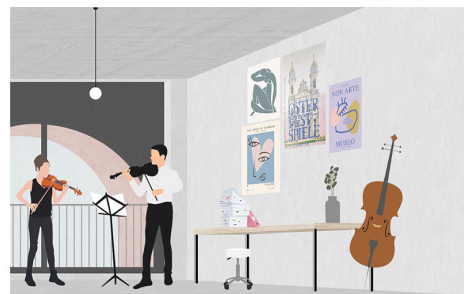
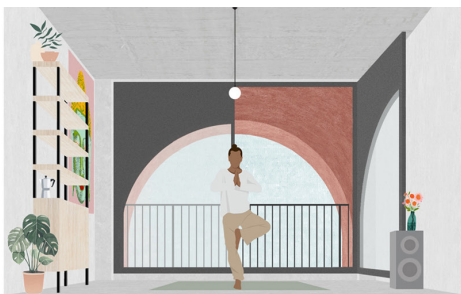
Die effektive Wohnfläche kann von den Angaben in den Plänen abweichen. Änderungen vorbehalten.



CHÄSIMATT

ATELIER - HAUS 13

KURZBAUBESCHRIEB



Beispielbild Atelier

Oberflächen

- Boden: Hartbeton
- Wand: Verputzt, Beton roh
- Decke: Beton roh

Wasseranschluss

- Anschluss vorhanden

Nasszellen

- Private Toiletten

Fenster

- Metallfenster, 3-fach verglast

Sonnenschutz

- Fallarmmarkisen (motorisiert)

Aussenbereich

- Level 0: Binzmühlestrasse

Elektroinstallationen

- Video-Türsprechanlage für Level 1
- Steckdosen, Glasfaserkabel
- Lampenstelle in Decke

Heizung

- Fussbodenheizung
- Heizwärme, erzeugt durch Wärmepumpe mit Erdsonden
- Im Sommer dient die Fussbodenheizung der sanften Kühlung (keine Klimaanlage, aber Temperaturabsenkung)
- Warmwassererzeugung über Abwasserwärmerückgewinnung

Lüftung

- Automatische Lüftungsanlage (inkl. Kühlung)

Tiefgarage

- Mitarbeiterparkplätze (separater Mietvertrag)
- Öffentliche Kundenparkplätze (kostenpflichtig): 100
- Anlieferung über Binzmühlestrasse
- Ladestationen für Elektrofahrzeuge (auf Anfrage)
- Carsharing-Option (Elektroauto)

Signaletik

- Gemäss Mietvertrag (Signaletikkonzept Verwaltung)

Gemeinschaftsnutzung

- Zentraler Postraum mit elektronischen Paketboxen
- Gemeinschaftssaal, Bibliothek
- Grosszügiger Veloraum mit Waschstation und Werkbank
- Zusätzliche Lagerräume (separater Mietvertrag)