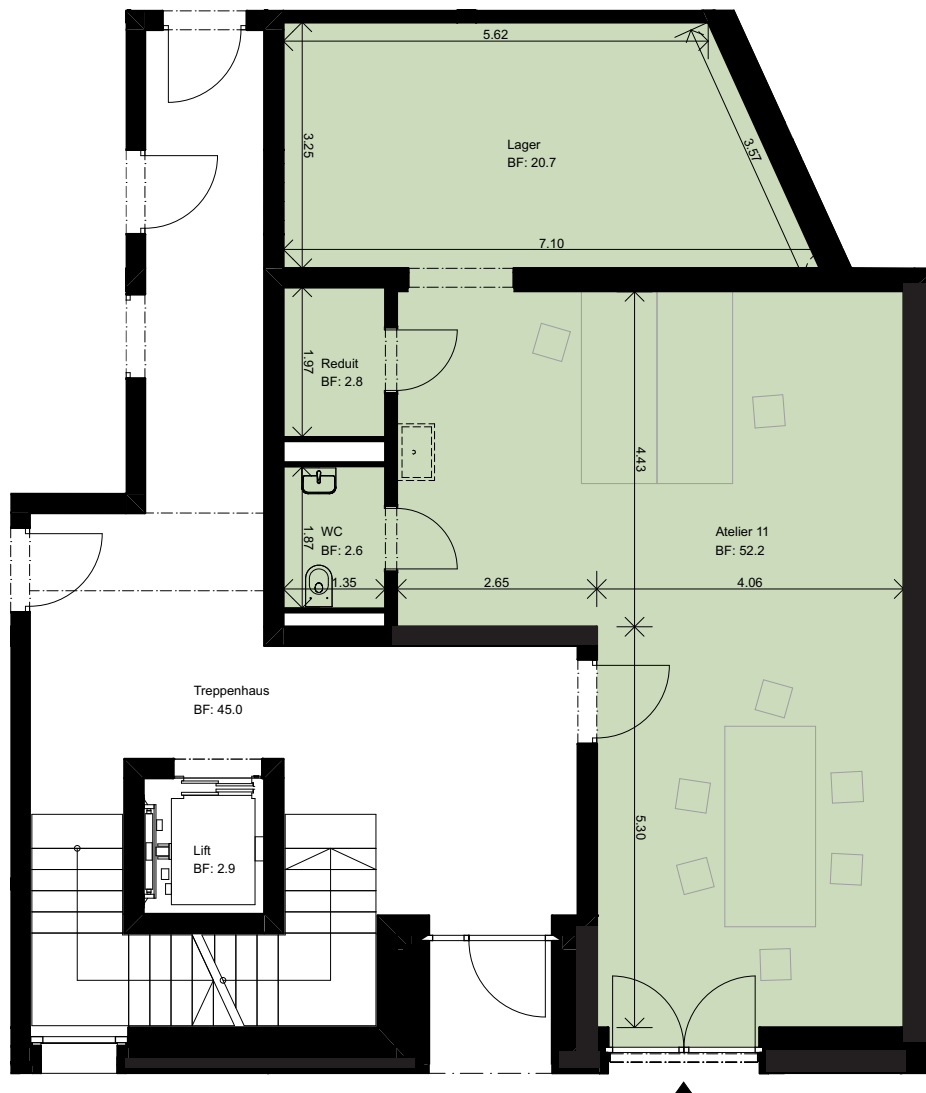


# CHÄSIMATT

## ATELIER 3013 013501

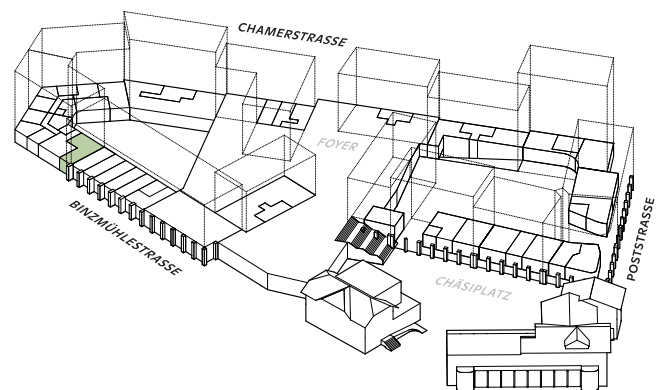
Haupträume	1
Level	0 (Parterre Binzmühlestrasse)
Nettomiete	CHF 870
Nebenkosten	nach Vereinbarung
Bruttomiete	

Nebenräume	2
Fläche	78.3 m <sup>2</sup>
Aussenbereich	0 m <sup>2</sup>
Raumhöhe	2.6 m - 3.2 m
Toilette	Privat



1 m

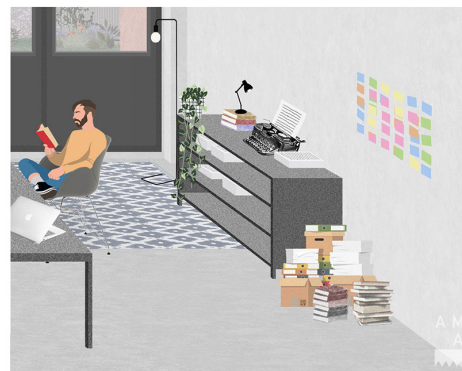
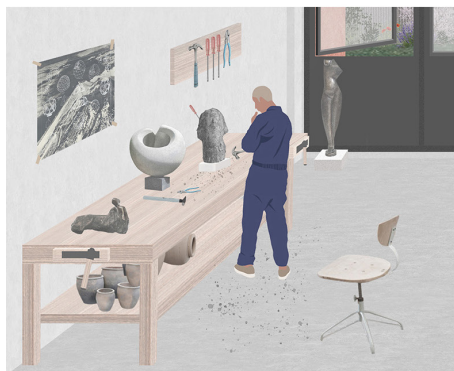
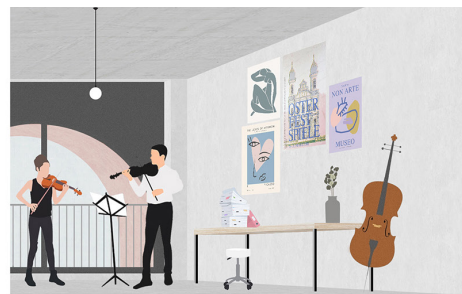
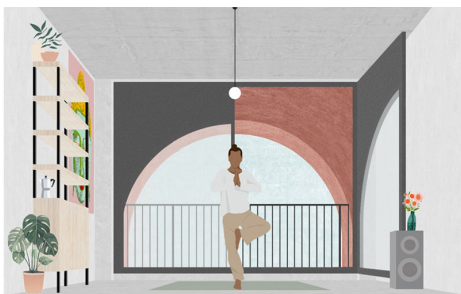
Die effektive Wohnfläche und Masse können von den Angaben in den Plänen um +/- 5cm abweichen. Änderungen vorbehalten.



# CHÄSIMATT

## ATELIER - HAUS 13

### KURZBAUBESCHRIEB



Beispielbild Atelier

#### Oberflächen

- Boden: Hartbeton
- Wand: Verputzt, Beton roh
- Decke: Beton roh

#### Wasseranschluss

- Anschluss vorhanden

#### Nasszellen

- Private Toiletten

#### Fenster

- Metallfenster, 3-fach verglast

#### Sonnenschutz

- Fallarmmarkisen (motorisiert)

#### Aussenbereich

- Level 0: Binzmühlestrasse

#### Elektroinstallationen

- Video-Türsprechanlage für Level 1
- Steckdosen, Glasfaserkabel
- Grundbeleuchtung

#### Heizung

- Fussbodenheizung
- Heizwärme, erzeugt durch Wärmepumpe mit Erdsonden
- Im Sommer dient die Fussbodenheizung der sanften Kühlung (keine Klimaanlage, aber Temperaturabsenkung)
- Warmwassererzeugung über Abwasserwärmerückgewinnung

#### Lüftung

- Automatische Lüftungsanlage (inkl. Kühlung)

#### Tiefgarage

- Mitarbeiterparkplätze (separater Mietvertrag)
- Öffentliche Kundenparkplätze (kostenpflichtig): 100
- Anlieferung über Binzmühlestrasse
- Ladestationen für Elektrofahrzeuge (auf Anfrage)
- Carsharing-Option (Elektroauto)

#### Signaletik

- Gemäss Mietvertrag (Signaletikkonzept Verwaltung)

#### Gemeinschaftsnutzung

- Zentraler Postraum mit elektronischen Paketboxen
- Gemeinschaftsräume zum Mieten, Bibliothek, Coworking Space, Grillstelle
- Grosszügiger Veloraum mit Waschstation und Werkbank
- Unterflurcontainer für Abfall/Kompost
- Zusätzliche Mietmöglichkeiten: Lagerräume, Hochbeet auf dem Dachgarten