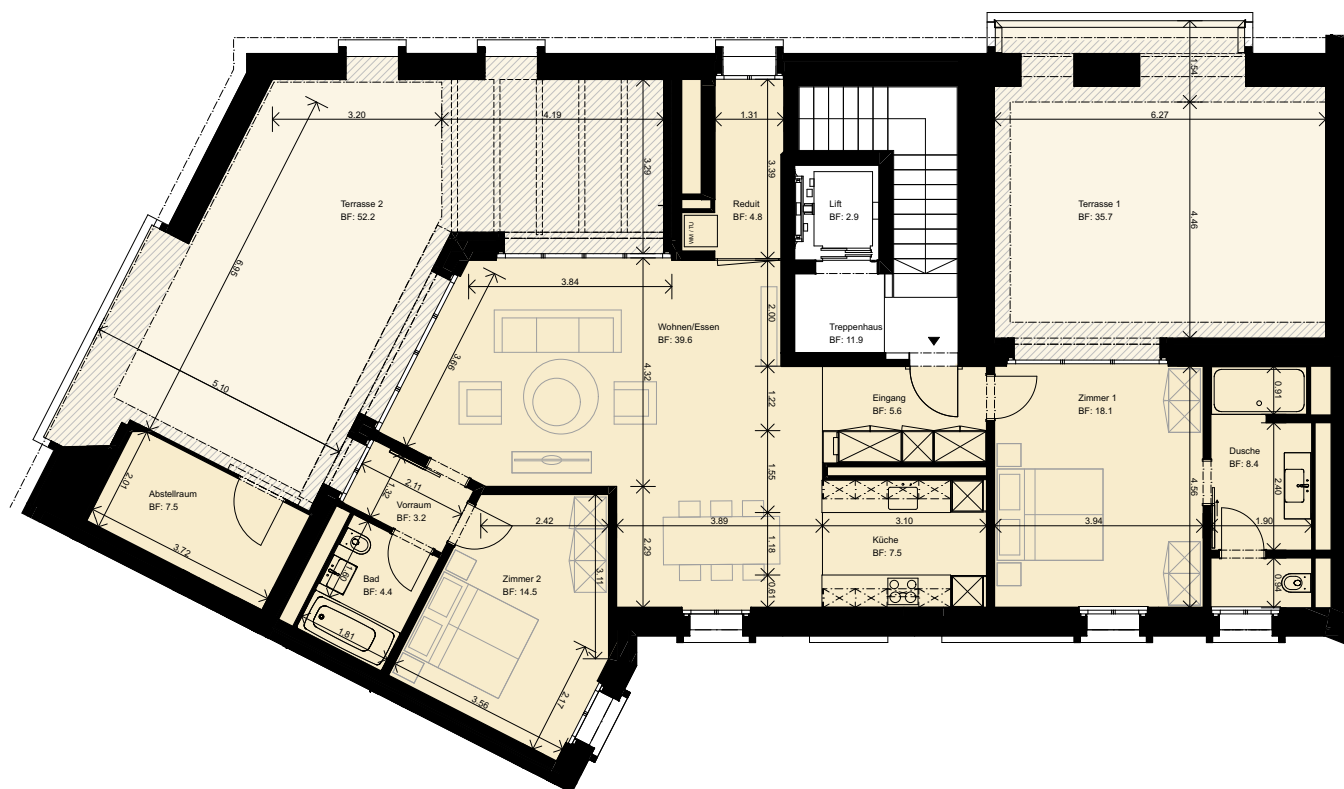


CHÄSIMATT

ATTIKAWOHNUNG 3012 010501

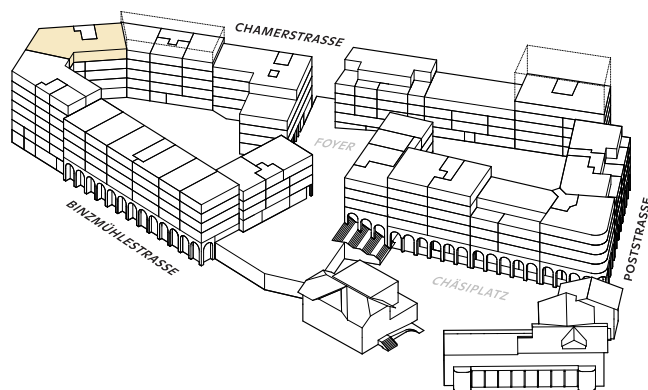
| | |
|-------------|------------------------|
| Zimmer | 3.5 inkl. Kellerabteil |
| Level | 6 (Attika) |
| Nettomiete | CHF 2'920 |
| Nebenkosten | CHF 180 pauschal |
| Bruttomiete | CHF 3'100 |

| | |
|---------------|----------------------------|
| Wohnungstyp | 2 - Eiche hell |
| Wohnfläche | 103.9 m ² |
| Aussenbereich | 35.7 + 52.2 m ² |
| Raumhöhe | 2.7 m |
| Waschturm | Ja |



1 m

Die effektive Wohnfläche und Masse können von den Angaben in den Plänen um +/- 5cm abweichen. Änderungen vorbehalten.



CHÄSIMATT

ATTIKAWOHNUNG - HAUS 12

KURZBAUBESCHRIEB



Beispielbild Typ 2 - Eiche hell

Materialisierung

- Gemäss Detailbeschrieb

Küche

- Geräte: Induktionskochfeld, Backofen und Combi-Steamer, Kühlschrank mit separatem Tiefkühler, Geschirrspüler, Dampfzubeh.

Nasszellen

- Duschtrennwand aus Glas
- Waschtisch mit Spiegelschrank und Unterbaumöbel

Entrée

- Garderobe mit Einbauschränk

Fenster / Balkontüren

- Holz-Metallfenster, 3-fach verglast, Innenseite gestrichen, Aussenseite Aluprofile
- Absturzsicherung: Staketengeländer

Sonnenschutz

- Fenster: Rollläden mit Kurbel
- Terrasse 2: Gelenkarmmarkise (motorisiert)
- Innenraum: Vorhangschienen

Aussenbereich

- Boden: Betonplatten
- Geschlossene Brüstung mit Geländerabschluss

Elektroinstallationen

- Glasfaseranschluss für Telefon, TV und Internet (Swisscom oder WWZ)
- Video-Türsprechanlage

Heizung

- Fussbodenheizung
- Heizwärme, erzeugt durch Wärmepumpe mit Erdsonden
- Im Sommer dient die Fussbodenheizung der sanften Kühlung (keine Klimaanlage, aber Temperaturabsenkung)
- Warmwassererzeugung über Abwasserwärmerückgewinnung

Kellerabteil

- Steckdose vorhanden

Waschen

- Waschturm in der Wohnung
- Waschküche im Level 0 zur Mitbenutzung (in Nebenkosten inbegriffen)

Tiefgarage

- Parkplätze (separater Mietvertrag)
- Ladestationen für Elektrofahrzeuge (auf Anfrage)
- Carsharing-Option (Elektroauto)

Gemeinschaftsnutzung

- Zentraler Postraum mit elektronischen Paketboxen, Gemeinschaftsräume, Bibliothek, Coworking Space, Grillstelle
- Grosszügiger Veloraum mit Waschstation, Werkbank und Steckdosen für Elektrowelos
- Kinderwagenraum im Level -1
- Hundewaschraum

Zusätzliche Mietmöglichkeiten

- Hobbyraum, Lagerraum
- Hochbeet auf dem Dachgarten

