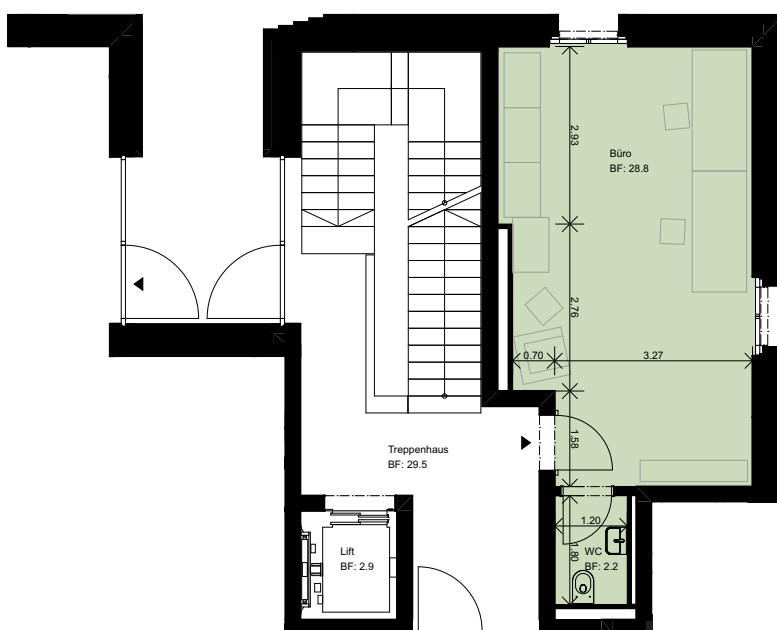


# CHÄSIMATT

## GEWERBE 3010 013501

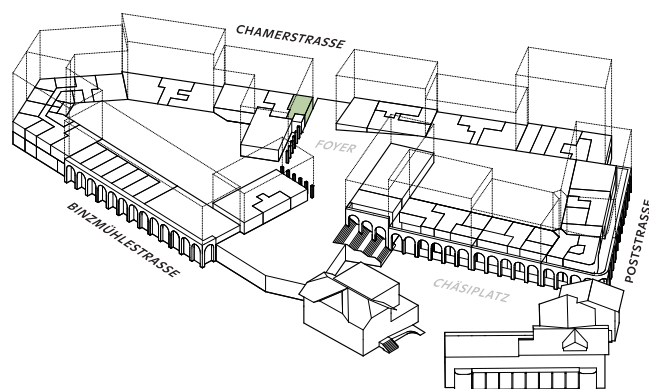
Räume	1
Level	1 (Parterre)
Nettomiete	CHF 470
Nebenkosten	nach Vereinbarung
Bruttomiete	

Nebenräume	0
Fläche	31 m <sup>2</sup>
Aussenbereich	0 m <sup>2</sup>
Raumhöhe	3.0 m
Toilette	Privat



1 m

Die effektive Wohnfläche und Masse können von den Angaben in den Plänen um +/- 5cm abweichen. Änderungen vorbehalten.



# CHÄSIMATT

## GEWERBE - HAUS 10

### KURZBAUBESCHRIEB



Beispielbild Gewerbe

#### Oberflächen

- Boden: Mieterausbau
- Wand: Verputzt
- Decke: Beton roh

#### Küche

- 013501: Keine
- 013502: Kompakte Einbauküche

#### Nasszellen

- 013501: Private Toilette
- 013502: Private Toilette/Dusche

#### Fenster

- Metallfenster, 3-fach verglast

#### Sonnenschutz

- Fallarmmarkise (motorisiert)

#### Aussenbereich

- 013502: Sitzplatz (Innenhof) mit Betonplatten, Gartenplatz (Chamerstrassenseite) mit Chaussierung

#### Elektroinstallationen

- Glasfaseranschluss möglich
- Video-Türsprechanlage
- Lampenstelle in Decke

#### Heizung

- Fussbodenheizung
- Heizwärme, erzeugt durch Wärmepumpe mit Erdsonden
- Im Sommer dient die Fussbodenheizung der sanften Kühlung (keine Klimaanlage, aber Temperaturabsenkung)
- Warmwassererzeugung über Abwasserwärmerückgewinnung

#### Lüftung

- Automatische Lüftungsanlage (inkl. Kühlung)

#### Tiefgarage

- Mitarbeiterparkplätze (separater Mietvertrag)
- Öffentliche Kundenparkplätze (kostenpflichtig): 100
- Anlieferung: Level -1 (Lieferwagen max. Höhe 2.30m) oder von Poststrasse
- Ladestationen für Elektrofahrzeuge (auf Anfrage)
- Carsharing-Option (Elektroauto)

#### Signaletik

- Gemäss Mietvertrag (Signaletikkonzept Verwaltung)

#### Gemeinschaftsnutzung

- Zentraler Postraum mit elektronischen Paketboxen
- Gemeinschaftsräume zum Mieten, Bibliothek, Coworking Space, Grillstelle
- Grosszügiger Veloraum mit Waschstation und Werkbank
- Unterflurcontainer für Abfall/Kompost
- Zusätzliche Mietmöglichkeiten: Lagerräume, Hochbeet auf dem Dachgarten