

CHÄSIMATT

ATTIKAWOHNUNG 3007 010801

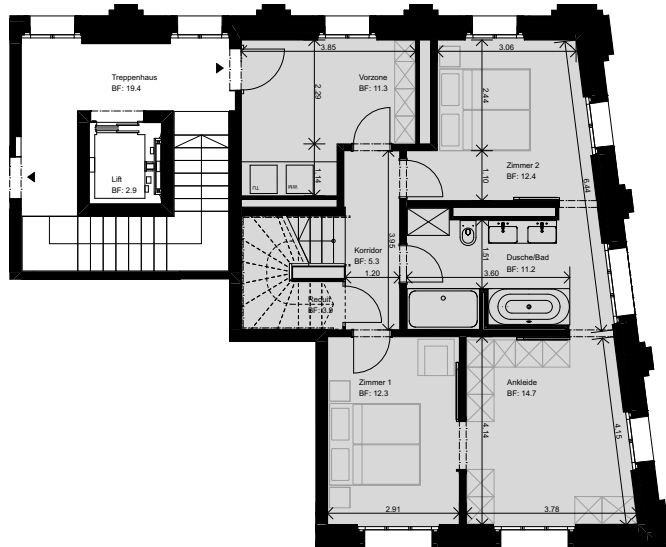
Zimmer	7.5 Duplex inkl. Kellerabteil
Level	8 + 9 (Attika)
Nettomiete	CHF 4'460
Nebenkosten	CHF 240 pauschal
Bruttomiete	CHF 4'700

Wohnungstyp	4 - Zement Natur
Wohnfläche	223.1 m ²
Aussenbereich	53.2 m ²
Raumhöhe	2.4 - 2.8 m
Waschturm	Ja

Level 9

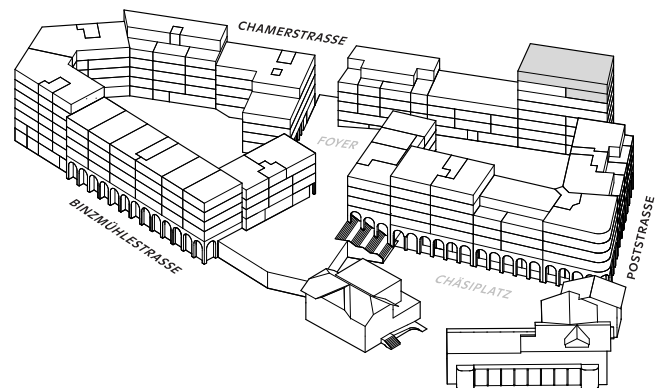


Level 8



1 m

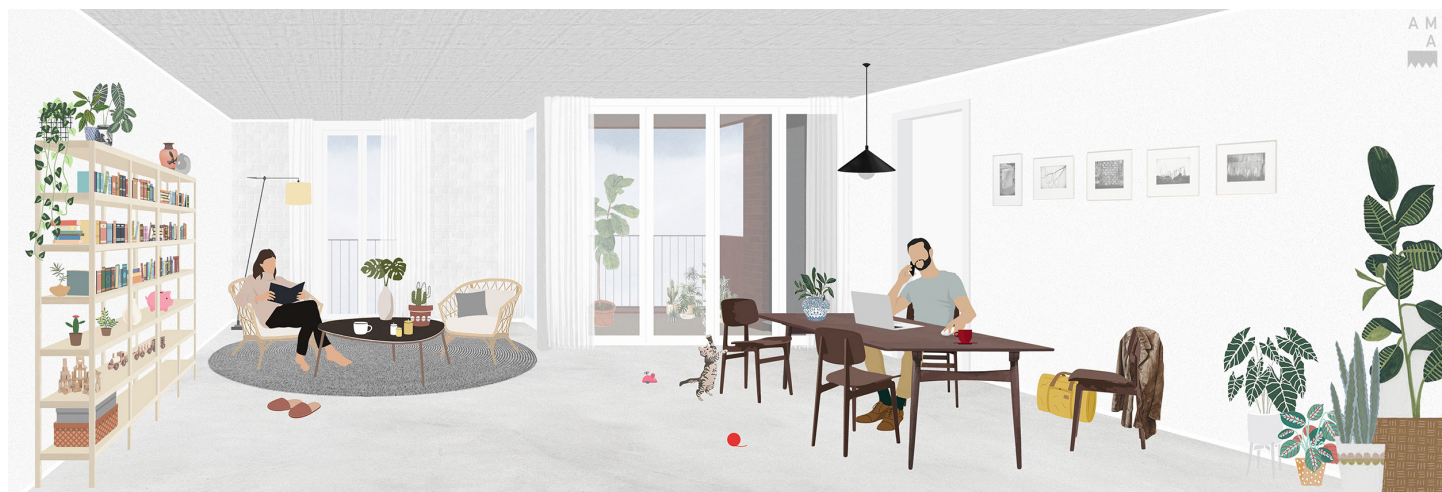
Die effektive Wohnfläche und Masse können von den Angaben in den Plänen um +/- 5cm abweichen. Änderungen vorbehalten.



CHÄSIMATT

ATTIKAWOHNUNG - HAUS 7

KURZBAUBESCHREIB



Beispielbild Typ 4 - Zement Natur

Materialisierung

- Gemäss Detailbeschrieb

Küche

- Geräte: Induktionskochfeld, Backofen und Combi-Steamer, Kühlschrank mit separatem Tiefkühler, Geschirrspüler, Dampfabzug

Nasszellen

- Duschtrennwand aus Glas
- Waschtisch mit Spiegelschrank und Unterbaumöbel

Entrée

- Garderobe mit Einbauschränk
- Direkter Liftzugang in die Wohnung

Fenster / Balkontüren

- Holz-Metallfenster, 3-fach verglast, Innenseite gestrichen, Aussenseite Aluprofile
- Absturzsicherung: Staketengeländer

Sonnenschutz

- Fenster: Rollläden (motorisiert)
- Terrasse: Horizontalmarkise (motorisiert)
- Innenraum: Vorhangschienen

Aussenbereich

- Boden: Hartbeton
- Geschlossene Brüstung mit Geländerabschluss

Elektroinstallationen

- Glasfaseranschluss für Telefon, TV und Internet (Swisscom oder WWZ)
- Video-Türsprechanlage

Heizung

- Fussbodenheizung
- Heizwärme, erzeugt durch Wärmepumpe mit Erdsonden
- Im Sommer dient die Fussbodenheizung der sanften Kühlung (keine Klimaanlage, aber Temperaturabsenkung)
- Warmwassererzeugung über Abwasserwärmerückgewinnung

Kellerabteil

- Steckdose vorhanden

Waschen

- Waschturm in der Wohnung
- Waschküche im Level -1 zur Mitbenutzung (in Nebenkosten inbegriffen)

Tiefgarage

- Parkplätze (separater Mietvertrag)
- Ladestationen für Elektrofahrzeuge (auf Anfrage)
- Carsharing-Option (Elektroauto)

Gemeinschaftsnutzung

- Zentraler Postraum mit elektronischen Paketboxen, Gemeinschaftsräume, Bibliothek, Coworking Space, Grillstelle
- Grosszügiger Veloraum mit Waschstation, Werkbank und Steckdosen für Elektrovelos
- Kinderwagenraum im Level -2
- Hundewaschraum

Zusätzliche Mietmöglichkeiten

- Hobbyraum, Lagerraum
- Hochbeet auf dem Dachgarten

KURZBAUBESCHREIB

TYP 4
ZEMENT

Treppenhaus

1 Boden: Kunststeinplatten

Wohn- und Schlafbereich

7 Boden: Hartbeton abgeglättet
Matt versiegelt

8 Innenwände: Abrieb Positiv 1.5mm

9 Aussenwände: Backstein oder Beton
geschlämmt

Badezimmer

2 Boden: Keramikplatten

3 Wände: Keramikplatten

Küche

7 Boden: Hartbeton abgeglättet
Matt versiegelt

5 Arbeitsplatte: Naturstein

4 Rückwand: Keramikplatten

6 Küchen-Front: Kunstharz

Decke

Beton Roh

Treppenhauswände

Beton Roh

