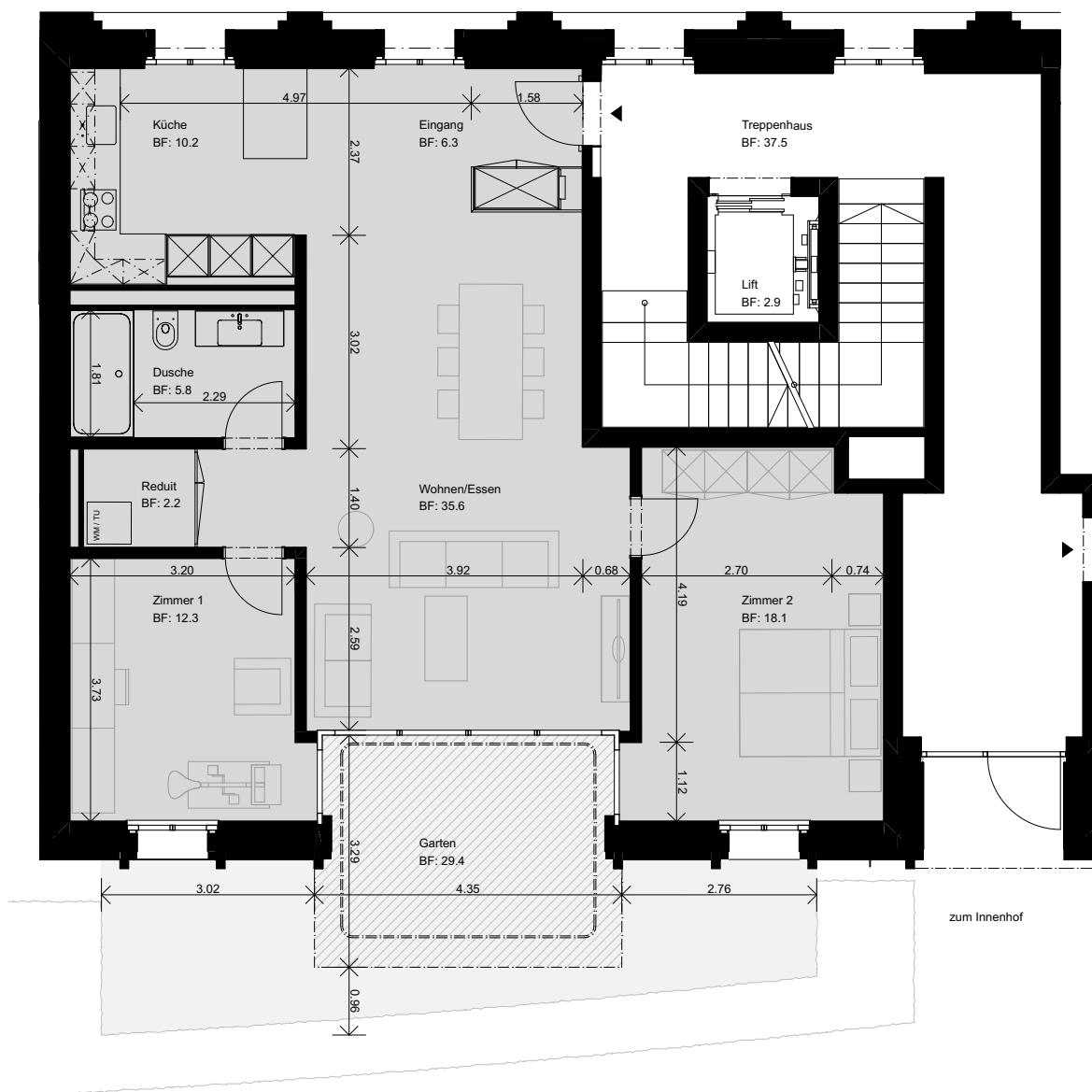


CHÄSIMATT

WOHNUNG 3007 010101

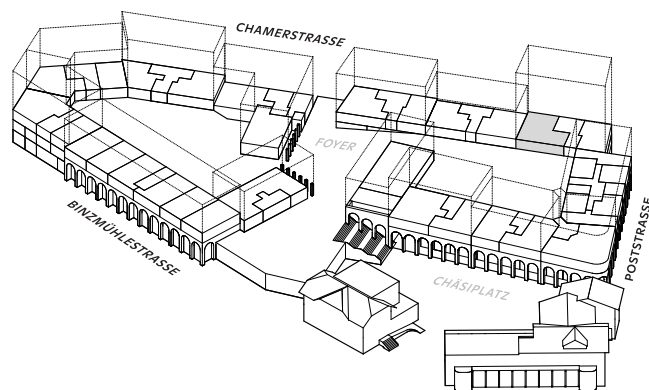
Zimmer	3.5 inkl. Kellerabteil
Level	2 (Parterre Innenhof)
Nettomiete	CHF 2'140
Nebenkosten	CHF 160 pauschal
Bruttomiete	CHF 2'300

Wohnungstyp	4 - Zement Natur
Wohnfläche	90.5 m ²
Aussenbereich	29.4 m ²
Raumhöhe	2.4 m
Waschturm	Ja



1 m

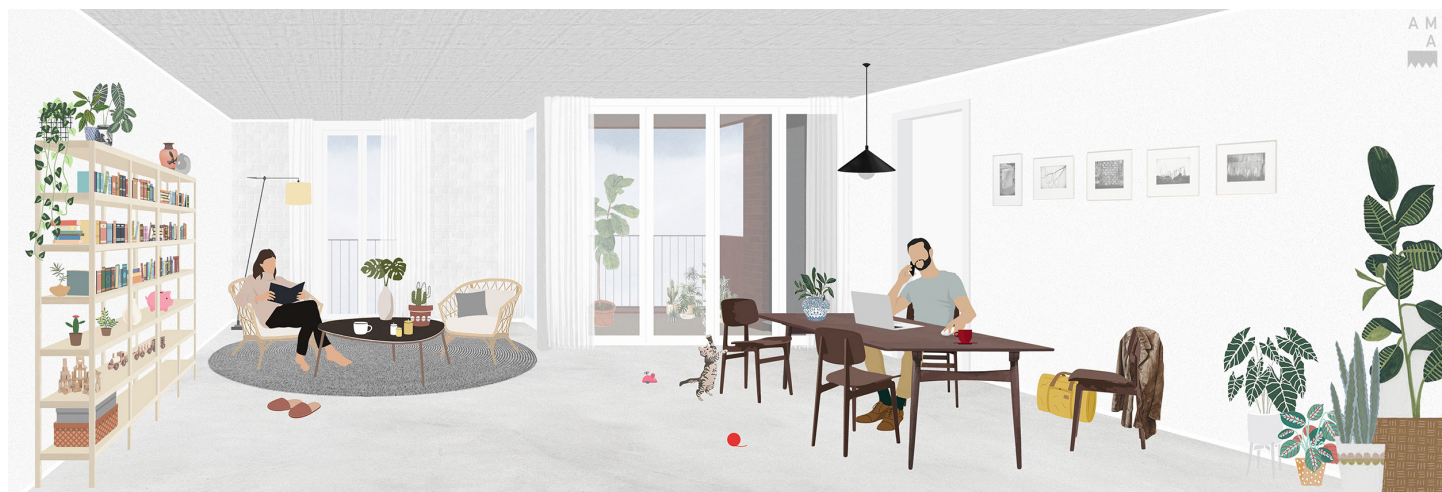
Die effektive Wohnfläche und Masse können von den Angaben in den Plänen um +/- 5cm abweichen. Änderungen vorbehalten.



CHÄSIMATT

WOHNUNGEN - HAUS 7

KURZBAUBESCHRIEB



Beispielbild Typ 4 - Zement Natur

Materialisierung

- Gemäss Detailbeschrieb

Küche

- Geräte: Induktionskochfeld, Combi-Steamer, Kühlschrank mit separatem Tiefkühler, Geschirrspüler, Dampfabzug

Nasszellen

- Duschtrennwand aus Glas
- Waschtisch mit Spiegelschrank und Unterbaumöbel

Entrée

- Garderobe mit Einbauschränk

Fenster / Balkontüren

- Holz-Metallfenster, 3-fach verglast, Innenseite gestrichen, Aussenseite Aluprofile
- Absturzsicherung: Staketengeländer

Sonnenschutz

- Fenster: Rollläden mit Kurbeln
- Balkon/Loggia: Aussenvorhänge
- Innenraum: Vorhangschienen

Aussenbereich

- Boden: Betonplatten
- Geschlossene Brüstung

Elektroinstallationen

- Glasfaseranschluss für Telefon, TV und Internet (Swisscom oder WWZ)
- Video-Türsprechanlage

Heizung

- Fussbodenheizung
- Heizwärme, erzeugt durch Wärmepumpe mit Erdsonden
- Im Sommer dient die Fussbodenheizung der sanften Kühlung (keine Klimaanlage, aber Temperaturabsenkung)
- Warmwassererzeugung über Abwasserwärmerückgewinnung

Kellerabteil

- Steckdose vorhanden

Waschen

- Waschturm in der Wohnung
- Waschküche im Level -1 zur Mitbenutzung (in Nebenkosten inbegriffen)

Tiefgarage

- Parkplätze (separater Mietvertrag)
- Ladestationen für Elektrofahrzeuge (auf Anfrage)
- Carsharing-Option (Elektroauto)

Gemeinschaftsnutzung

- Zentraler Postraum mit elektronischen Paketboxen, Gemeinschaftsräume, Bibliothek, Coworking Space, Grillstelle
- Grosszügiger Veloraum mit Waschstation, Werkbank und Steckdosen für Elektrowelos
- Kinderwagenraum im Level -2
- Hundewaschraum

Zusätzliche Mietmöglichkeiten

- Hobbyraum, Lagerraum
- Hochbeet auf dem Dachgarten

KURZBAUBESCHREIB

TYP 4 ZEMENT

Treppenhaus

1 Boden: Kunststeinplatten

Wohn- und Schlafbereich

7 Boden: Hartbeton abgeglättet
Matt versiegelt

8 Innenwände: Abrieb Positiv 1.5mm

9 Aussenwände: Backstein oder Beton
geschlämmt

Badezimmer

2 Boden: Keramikplatten

3 Wände: Keramikplatten

Küche

7 Boden: Hartbeton abgeglättet
Matt versiegelt

5 Arbeitsplatte: Naturstein

4 Rückwand: Keramikplatten

6 Küchen-Front: Kunstharz

Decke

Beton Roh

Treppenhauswände

Beton Roh

