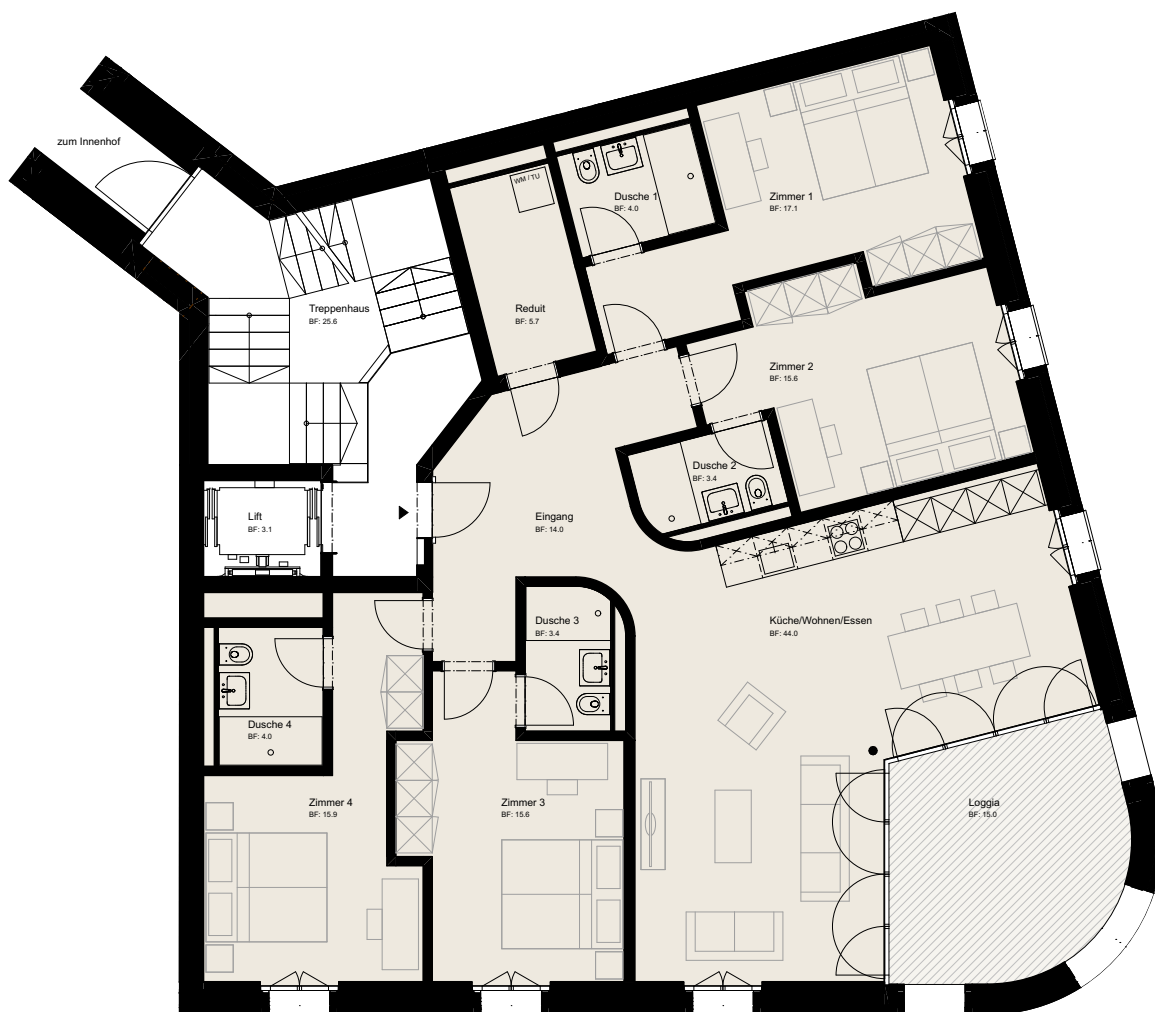


# CHÄSIMATT

## WOHNGEMEINSCHAFT 3005 010101

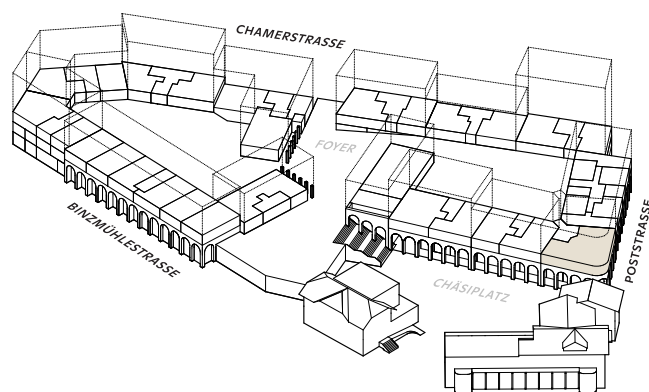
Zimmer	5.5 WG
Level	2 (Parterre Innenhof)
Nettomiete	CHF 3'520
Nebenkosten	CHF 280 pauschal
Bruttomiete	CHF 3'800

Wohnungstyp	3 - Anhydrit Natur
Wohnfläche	142.6 m <sup>2</sup>
Aussenbereich	15.0 m <sup>2</sup>
Raumhöhe	2.4 m
Waschturm	Ja



1 m

Die effektive Wohnfläche kann von den Angaben in den Plänen abweichen. Änderungen vorbehalten.



# CHÄSIMATT

## WOHNUNGEN - HAUS 5

### KURZBAUBESCHRIEB



Beispielbild Typ 3 - Anhydrit Natur

#### Wohn- und Schlafzimmer

---

- Boden: Anhydrit Natur
- Wand: Verputzt
- Decke: Beton roh

#### Küche

---

- Boden: Anhydrit Natur
- Wand: Verputzt
- Decke: Beton roh
- Geräte: Glaskeramik-Kochfeld, Backofen, Geschirrspüler, Dampfabzug
- Pro Zimmer: Eigener Hochbauschränk mit integriertem Kompakt-Kühlschränk und Gefrierfach

#### Nasszellen

---

- Boden: Keramikplatten
- Wand: Keramikplatten / Duschtrennwände aus Glas
- Decke: Beton roh
- Waschtisch mit Spiegelschränk

#### Entrée

---

- Grosszügiger Vorraum mit Reduit
- Garderobe mit Einbauschränk

#### Fenster / Balkontüren

---

- Holz-Metallfenster, 3-fach verglast, Innenseite gestrichen, Aussenseite Aluprofile
- Absturzsicherung: Staketengeländer

#### Sonnenschutz

---

- Fenster: Rollläden mit Kurbeln
- Loggia: Aussenvorhänge
- Innenraum: Vorhangschienen

#### Aussenbereich

---

- Boden: Hartbeton
- Staketengeländer

#### Elektroinstallationen

---

- Glasfaserkabel für Telefon, TV und Internet
- Video-Türsprechanlage

#### Heizung

---

- Fussbodenheizung
- Heizwärme, erzeugt durch Wärmepumpe mit Erdsonden
- Im Sommer dient die Fussbodenheizung der sanften Kühlung (keine Klimaanlage, aber Temperaturabsenkung)
- Warmwassererzeugung über Abwasserwärmerückgewinnung

#### Waschen

---

- Waschturm in der Wohnung
- Waschküche im Level -2 zur Mitbenutzung
- Zusätzlicher Gemeinschaftswaschsalon im Foyer

#### Tiefgarage

---

- Parkplätze (separater Mietvertrag)
- Ladestationen für Elektrofahrzeuge (auf Anfrage)
- Carsharing-Option (Elektroauto)

#### Gemeinschaftsnutzung

---

- Zentraler Postraum mit elektronischen Paketboxen, Bibliothek und Gemeinschaftssaal
- Grosszügiger Veloraum mit Waschstation und Werkbank
- Kinderwagenraum im Level -2
- Hundewaschraum

#### Zusätzliche Mietmöglichkeiten

---

- Hobbyraum, Lagerraum, Atelier
- Hochbeet auf dem Dachgarten