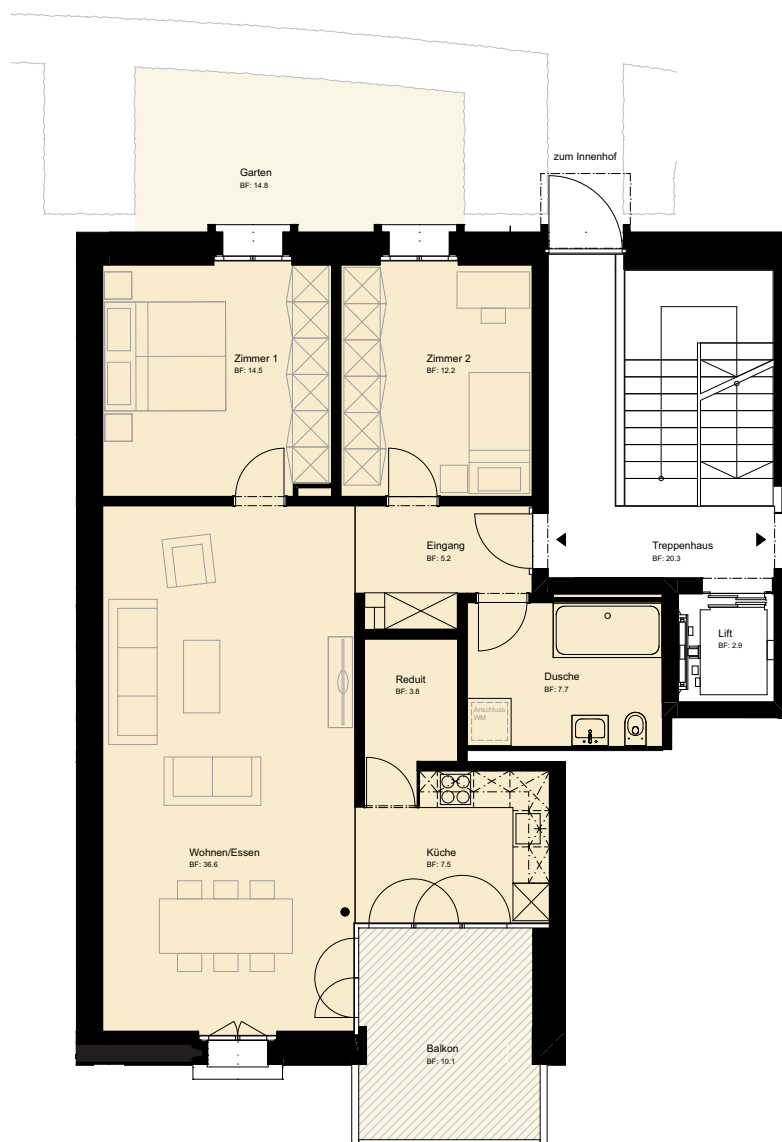


CHÄSIMATT

WOHNUNG 3004 010102

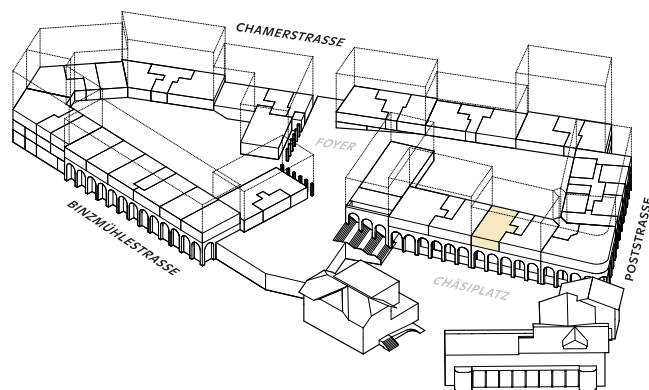
Zimmer	3.5
Level	2 (Parterre Innenhof)
Nettomiete	CHF 2'190
Nebenkosten	CHF 160 pauschal
Bruttomiete	CHF 2'350

Wohnungstyp	2 - Eiche hell
Wohnfläche	87.7 m ²
Aussenbereich	14.8 + 10.1 m ²
Raumhöhe	2.4 m
Waschturm	Anschluss vorhanden



1 m

Die effektive Wohnfläche kann von den Angaben in den Plänen abweichen. Änderungen vorbehalten.



CHÄSIMATT

WOHNUNGEN - HAUS 4

KURZBAUBESCHRIEB



Beispielbild Typ 2 - Eiche hell

Wohn- und Schlafzimmer

- Boden: Parkett - Eiche hell, versiegelt
- Wand: Verputzt
- Decke: Beton roh

Küche

- Boden: Keramikplatten
- Wand: Verputzt
- Decke: Beton roh
- Geräte: Glaskeramik-Kochfeld, Kühlschrank mit separatem Tiefkühler, Geschirrspüler, Dampfabzug
- Backofen: 010102, 010202, 010302
- Kombi-Steamer: 010101, 010201, 010301

Nasszellen

- Boden: Keramikplatten
- Wand: Keramikplatten / Duschtrennwände aus Glas
- Decke: Beton roh
- Waschtisch mit Spiegelschrank

Entrée

- Garderobe mit Einbauschränk

Fenster / Balkontüren

- Holz-Metallfenster, 3-fach verglast, Innenseite gestrichen, Aussenseite Aluprofile
- Absturzsicherung: Staketengeländer

Sonnenschutz

- Fenster: Rollläden mit Kurbeln
- Balkon: Aussenvorhänge
- Innenraum: Vorhangschienen

Aussenbereich

- Boden: Hartbeton
- Staketengeländer mit seitlich geschlossenen Brüstungen

Elektroinstallationen

- Glasfaserkabel für Telefon, TV und Internet
- Video-Türsprechanlage

Heizung

- Fussbodenheizung
- Heizwärme, erzeugt durch Wärmepumpe mit Erdsonden
- Im Sommer dient die Fussbodenheizung der sanften Kühlung (keine Klimaanlage, aber Temperaturabsenkung)
- Warmwassererzeugung über Abwasserwärmerückgewinnung

Waschen

- Anschluss vorhanden: 010102, 010202, 010302
- Waschturm in der Wohnung: 010101, 010201, 010301
- Waschküche im Level -2 zur Mitbenutzung
- Zusätzlicher Gemeinschaftswaschsalon im Foyer

Tiefgarage

- Parkplätze (separater Mietvertrag)
- Ladestationen für Elektrofahrzeuge (auf Anfrage)
- Carsharing-Option (Elektroauto)

Gemeinschaftsnutzung

- Zentraler Postraum mit elektronischen Paketboxen, Bibliothek und Gemeinschaftssaal
- Grosszügiger Veloraum mit Waschstation und Werkbank
- Kinderwagenraum im Level -2
- Hundewaschraum

Zusätzliche Mietmöglichkeiten

- Hobbyraum, Lagerraum, Atelier
- Hochbeet auf dem Dachgarten