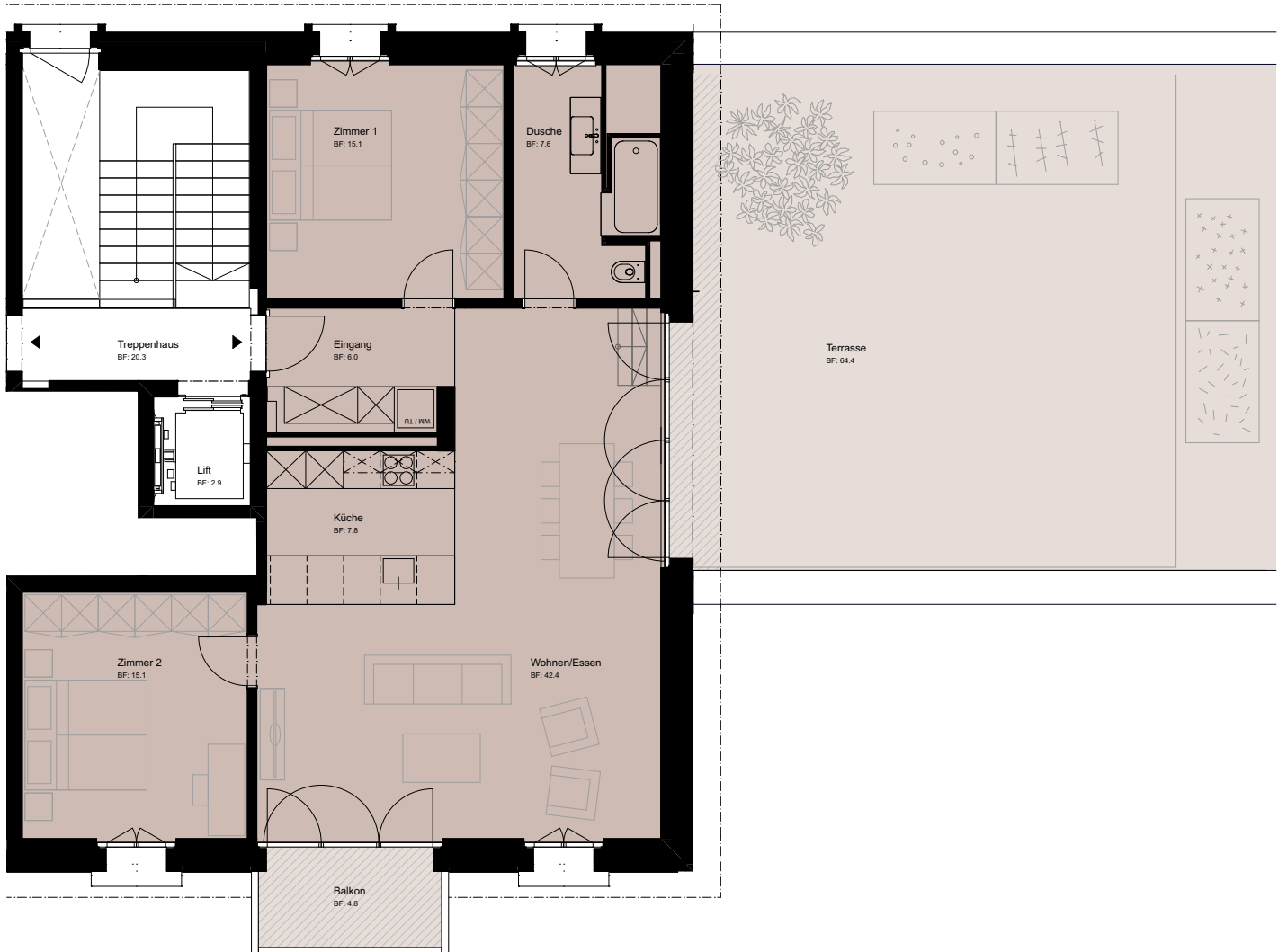


CHÄSIMATT

ATTIKAWOHNUNG 3003 010501

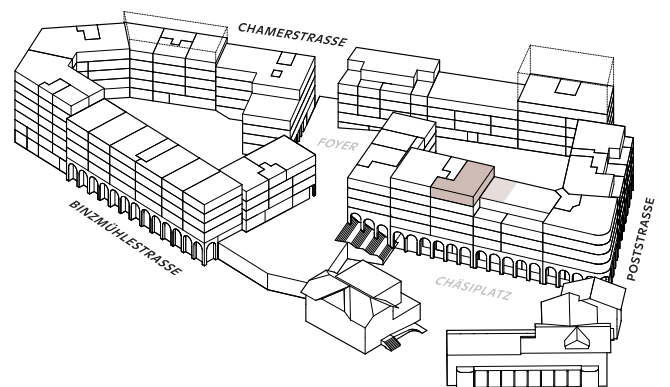
Zimmer	3.5
Level	6 (Attika)
Nettomiete	CHF 2'800
Nebenkosten	CHF 180 pauschal
Bruttomiete	CHF 2'980

Wohnungstyp	1 - Eiche dunkel
Wohnfläche	93.9 m ²
Aussenbereich	4.8 + 64.4 m ²
Raumhöhe	2.7 m
Waschturm	Ja



1 m

Die effektive Wohnfläche kann von den Angaben in den Plänen abweichen. Änderungen vorbehalten.



CHÄSIMATT

ATTIKAWOHNUNGEN - HAUS 3

KURZBAUBESCHRIEB



Beispielbild Typ 1 - Eiche dunkel

Wohn- und Schlafzimmer

- Boden: Parkett - Eiche geräuchert, versiegelt
- Wand: Verputzt
- Decke: Beton roh

Küche

- Boden: Keramikplatten
- Wand: Verputzt
- Decke: Beton roh
- Geräte: Glaskeramik-Kochfeld, Kombi-Steamer, Kühlschrank mit separatem Tiefkühler, Geschirrspüler, Dampfabzug

Nasszellen

- Boden: Keramikplatten
- Wand: Keramikplatten / Duschtrennwände aus Glas
- Decke: Beton roh
- Waschtisch mit Spiegel- und Unterschrank

Entrée

- Garderobe mit Einbauschränk

Fenster / Balkontüren

- Holz-Metallfenster, 3-fach verglast, Innenseite gestrichen, Aussenseite Aluprofile
- Absturzsicherung: Staketengeländer

Sonnenschutz

- Fenster: Rollläden mit Kurbeln
- Balkon: Überdacht, Gelenkarmmarkise
- Terrasse: Teilweise Gelenkarmmarkise (motorisiert)
- Innenraum: Vorhangschienen

Aussenbereich

- Boden: Betonplatten
- Balkon: Staketengeländer, seitlich geschlossen
- Terrasse: Geschlossene Brüstung

Elektroinstallationen

- Glasfaserkabel für Telefon, TV und Internet
- Video-Türsprechanlage

Heizung

- Fussbodenheizung
- Heizwärme, erzeugt durch Wärmepumpe mit Erdsonden
- Im Sommer dient die Fussbodenheizung der sanften Kühlung (keine Klimaanlage, aber Temperaturabsenkung)
- Warmwassererzeugung über Abwasserwärmerückgewinnung

Waschen

- Waschturm in der Wohnung
- Waschküche im Level -1 zur Mitbenutzung
- Zusätzlicher Gemeinschaftswaschsalon im Foyer

Tiefgarage

- Parkplätze (separater Mietvertrag)
- Ladestationen für Elektrofahrzeuge (auf Anfrage)
- Carsharing-Option (Elektroauto)

Gemeinschaftsnutzung

- Zentraler Postraum mit elektronischen Paketboxen, Bibliothek und Gemeinschaftssaal
- Grosszügiger Veloraum mit Waschstation und Werkbank
- Kinderwagenraum im Level -2
- Hundewaschraum

Zusätzliche Mietmöglichkeiten

- Hobbyraum, Lagerraum, Atelier
- Hochbeet auf dem Dachgarten