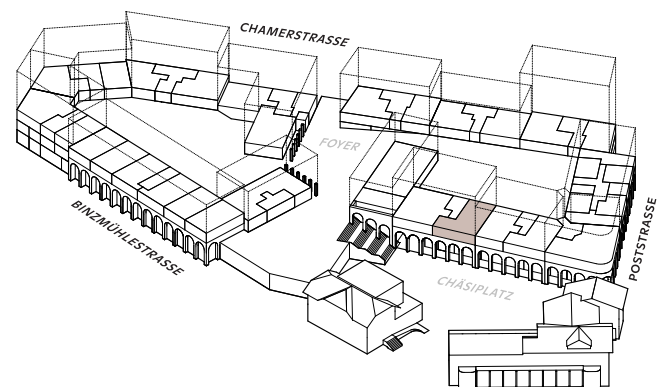
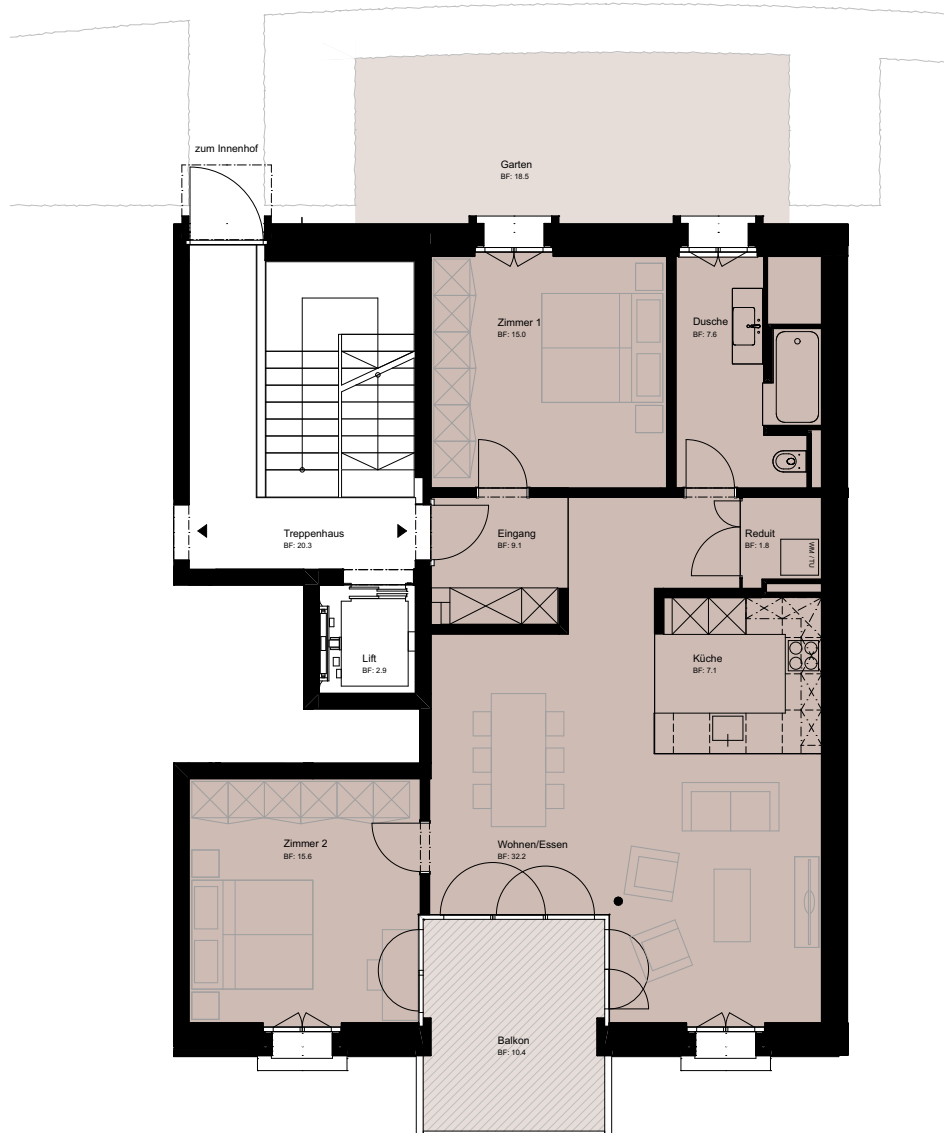


# CHÄSIMATT

## WOHNUNG 3003 010101

Zimmer	3.5
Level	2 (Parterre Innenhof)
Nettomiete	CHF 2'240
Nebenkosten	CHF 160 pauschal
Bruttomiete	CHF 2'400

Wohnungstyp	1 - Eiche dunkel
Wohnfläche	88.5 m <sup>2</sup>
Aussenbereich	18.5 + 10.4 m <sup>2</sup>
Raumhöhe	2.4 m
Waschturm	Ja



1 m

Die effektive Wohnfläche kann von den Angaben in den Plänen abweichen. Änderungen vorbehalten.

# CHÄSIMATT

## WOHNUNGEN - HAUS 3

### KURZBAUBESCHRIEB



Beispielbild Typ 1 - Eiche dunkel

#### Wohn- und Schlafzimmer

- Boden: Parkett - Eiche geräuchert, versiegelt
- Wand: Verputzt
- Decke: Beton roh

#### Küche

- Boden: Keramikplatten
- Wand: Verputzt
- Decke: Beton roh
- Geräte: Glaskeramik-Kochfeld, Kombi-Steamer, Kühlschrank mit separatem Tiefkühler, Geschirrspüler, Dampfabzug

#### Nasszellen

- Boden: Keramikplatten
- Wand: Keramikplatten / Duschtrennwände aus Glas
- Decke: Beton roh
- Waschtisch mit Spiegelschrank

#### Entrée

- Garderobe mit Einbauschränk

#### Fenster / Balkontüren

- Holz-Metallfenster, 3-fach verglast, Innenseite gestrichen, Aussenseite Aluprofile
- Absturzsicherung: Staketengeländer

#### Sonnenschutz

- Fenster: Rollläden mit Kurbeln
- Balkon: Aussenvorhänge
- Innenraum: Vorhangschienen

#### Aussenbereich

- Boden: Hartbeton
- Staketengeländer, seitlich geschlossene Brüstungen

#### Elektroinstallationen

- Glasfaserkabel für Telefon, TV und Internet
- Video-Türsprechanlage

#### Heizung

- Fussbodenheizung
- Heizwärme, erzeugt durch Wärmepumpe mit Erdsonden
- Im Sommer dient die Fussbodenheizung der sanften Kühlung (keine Klimaanlage, aber Temperaturabsenkung)
- Warmwassererzeugung über Abwasserwärmerückgewinnung

#### Waschen

- Waschturm in der Wohnung
- Waschküche im Level -1 zur Mitbenutzung
- Zusätzlicher Gemeinschaftswaschsalon im Foyer

#### Tiefgarage

- Parkplätze (separater Mietvertrag)
- Ladestationen für Elektrofahrzeuge (auf Anfrage)
- Carsharing-Option (Elektroauto)

#### Gemeinschaftsnutzung

- Zentraler Postraum mit elektronischen Paketboxen, Bibliothek und Gemeinschaftssaal
- Grosszügiger Veloraum mit Waschstation und Werkbank
- Kinderwagenraum im Level -2
- Hundewaschraum

#### Zusätzliche Mietmöglichkeiten

- Hobbyraum, Lagerraum, Atelier
- Hochbeet auf dem Dachgarten