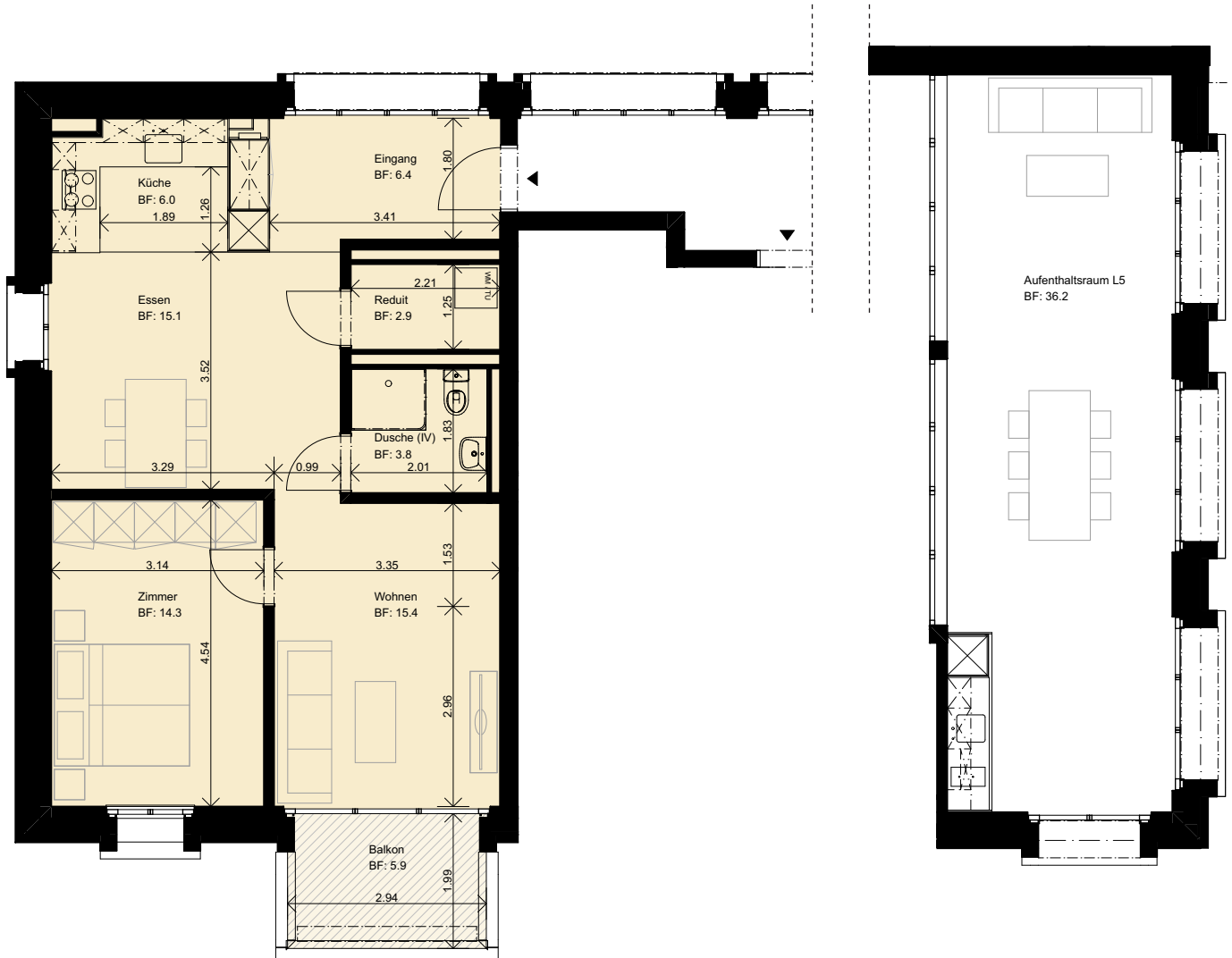


CHÄSIMATT

WOHNUNG 3002 010303 - HINDERNISFREI

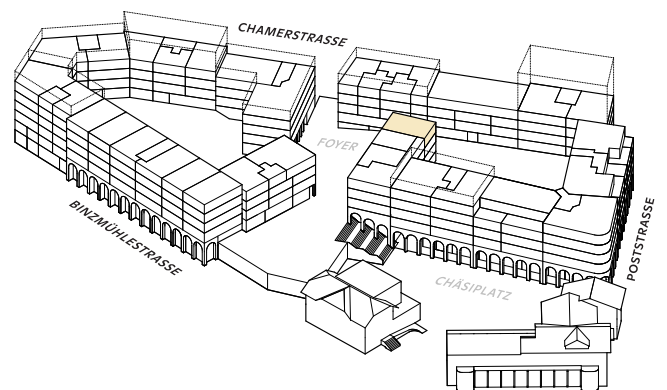
Zimmer	2.5 inkl. Kellerabteil
Level	5
Nettomiete	CHF 1'650
Nebenkosten	CHF 110 pauschal
Bruttomiete	CHF 1'760

Wohnungstyp	2 - Eiche hell
Wohnfläche	64.0 m ²
Aussenbereich	5.9 m ²
Raumhöhe	2.4 m
Waschturm	Ja



1 m

Die effektive Wohnfläche und Masse können von den Angaben in den Plänen um +/- 5cm abweichen. Änderungen vorbehalten.



CH·ASIMATT

WOHNUNGEN - HAUS 2 - HINDERNISFREI

KURZBAUBESCHRIEB



Beispielbild Typ 2 - Eiche hell

Materialisierung

- Gemäss Detailbeschrieb

Küche

- Geräte: Induktionskochfeld, Backofen, Kühlschrank mit separatem Tiefkühler, Geschirrspüler, Dampfzubug

Nasszellen

- Waschtisch mit Spiegelschrank

Entrée

- Garderobe mit Einbauschränk

Fenster / Balkontüren

- Holz-Metallfenster, 3-fach verglast, Innenseite gestrichen, Aussenseite Aluprofile
- Absturzsicherung: Staketengeländer

Sonnenschutz

- Fenster: Rollläden (motorisiert)
- Balkon: Gelenkarmmarkise (motorisiert)
- Innenraum: Vorhangschienen

Aussenbereich

- Boden: Betonplatten
- Geschlossene Brüstung mit Geländerabschluss

Elektroinstallationen

- Glasfaseranschluss für Telefon, TV und Internet (Swisscom oder WWZ)
- Video-Türsprechanlage

Heizung

- Fussbodenheizung
- Heizwärme, erzeugt durch Wärmepumpe mit Erdsonden
- Im Sommer dient die Fussbodenheizung der sanften Kühlung (keine Klimaanlage, aber Temperaturabsenkung)
- Warmwassererzeugung über Abwasserwärmerückgewinnung

Kellerabteil

- Steckdose vorhanden

Waschen

- Waschturm in der Wohnung
- Trocknungsraum im Level -2 zur Mitbenutzung

Tiefgarage

- Parkplätze (separater Mietvertrag)
- Ladestationen für Elektrofahrzeuge (auf Anfrage)
- Carsharing-Option (Elektroauto)

Gemeinschaftsnutzung

- Aufenthaltsraum pro Stockwerk (36m²)
- Zentraler Postraum mit elektronischen Paketboxen, Gemeinschaftsräume, Bibliothek, Coworking Space, Grillstelle
- Grosszügiger Veloraum mit Waschstation, Werkbank und Steckdosen für Elektrowelos
- Kinderwagenraum im Level -2
- Hundewaschraum

Zusätzliche Mietmöglichkeiten

- Hobbyraum, Lagerraum
- Hochbeet auf dem Dachgarten

KURZBAUBESCHRIEB

TYP 2
EICHE HELL

Treppenhaus/Eingangsbereich

- 1 Boden: Kunststeinplatten oder Hartbeton aus dem Treppenhaus

Wohn- und Schlafbereich

- 4 Boden: Parkett
Eiche englisch verlegt
Matt versiegelt

- 8 Innenwände: Abrieb Positiv 1.5mm

- 9 Aussenwände: Abrieb Negativ 3.0mm

Badezimmer

- 2 Boden: Keramikplatten

- 3 Wände: Keramikplatten

Küche

- 2 Boden: Keramikplatten

- 7 Arbeitsplatte: Naturstein

- 6 Rückwand: Keramikplatten

- 5 Küchen-Front: Kunstharz

Decke

- Beton Roh

Treppenhauswände

- Beton Roh

