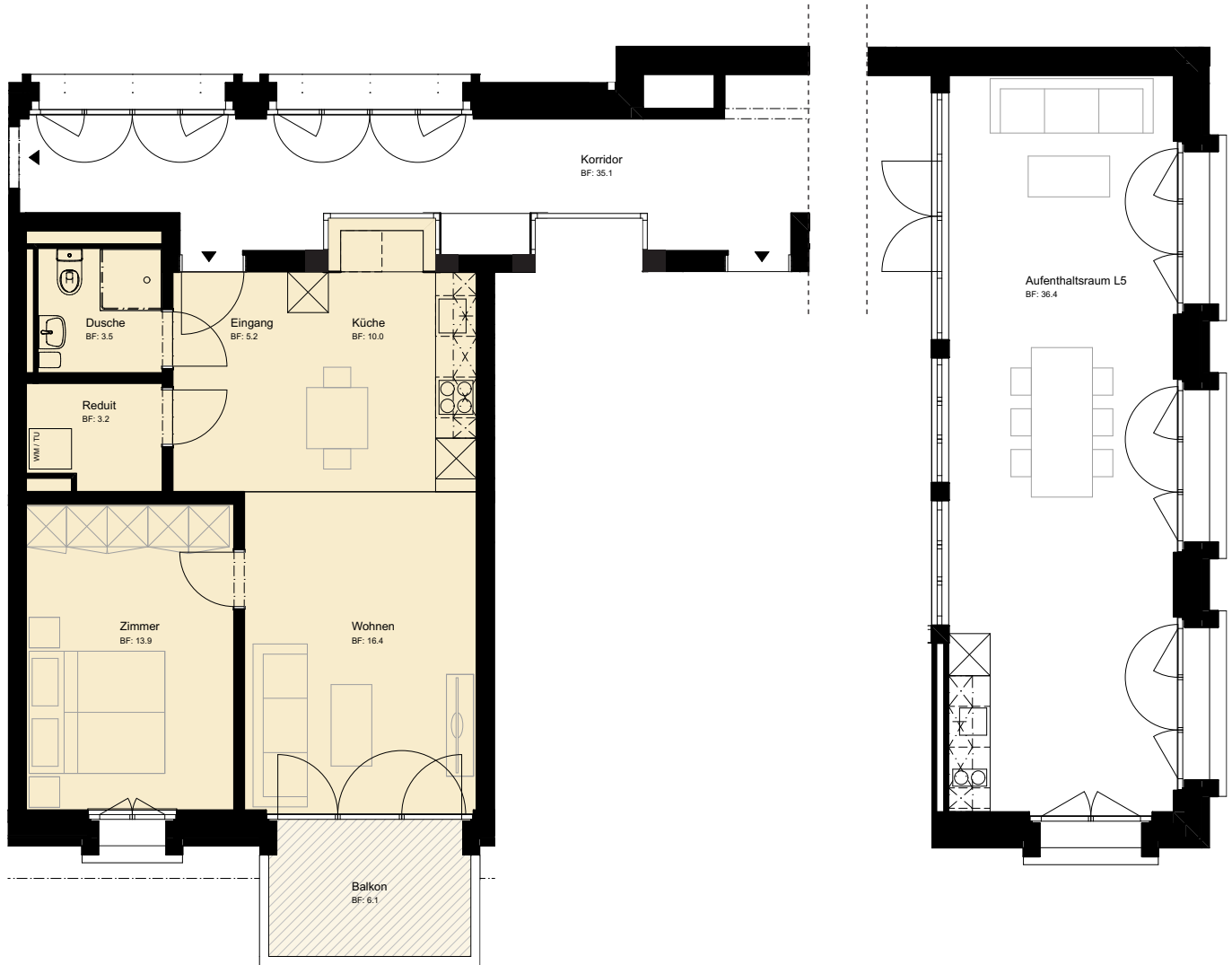


# CHÄSIMATT

## WOHNUNG 3002 010302 - HINDERNISFREI

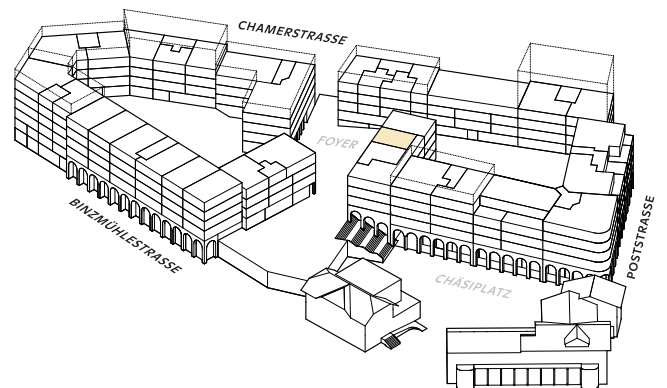
Zimmer	2.5
Level	5
Nettomiete	CHF 1'430
Nebenkosten	CHF 110 pauschal
Bruttomiete	CHF 1'540

Wohnungstyp	2 - Eiche hell
Wohnfläche	52.3 m <sup>2</sup>
Aussenbereich	6.1 m <sup>2</sup>
Raumhöhe	2.4 m
Waschturm	Ja



1 m

Die effektive Wohnfläche kann von den Angaben in den Plänen abweichen. Änderungen vorbehalten.



# CHÄSIMATT

## WOHNUNGEN - HAUS 2 - HINDERNISFREI

### KURZBAUBESCHRIEB



Beispielbild Typ 2 - Eiche hell

#### Wohn- und Schlafzimmer

- Boden: Parkett - Eiche hell, versiegelt
- Wand: Verputzt
- Decke: Beton roh

#### Küche

- Boden: Keramikplatten
- Wand: Verputzt
- Decke: Beton roh
- Geräte: Glaskeramik-Kochfeld, Backofen, Kühlschrank mit separatem Tiefkühler, Geschirrspüler, Dampfzug

#### Nasszellen

- Boden: Keramikplatten
- Wand: Keramikplatten
- Decke: Beton roh
- Waschtisch mit Spiegelschrank

#### Entrée

- Garderobe mit Einbauschränk

#### Fenster / Balkontüren

- Holz-Metallfenster, 3-fach verglast, Innenseite gestrichen, Aussenseite Aluprofile
- Absturzsicherung: Staketengeländer

#### Sonnenschutz

- Fenster: Rollläden (motorisiert)
- Balkon: Gelenkarmmarkise (motorisiert)
- Innenraum: Vorhangschienen

#### Aussenbereich

- Boden: Betonplatten
- Geschlossene Brüstung mit Geländerabschluss

#### Elektroinstallationen

- Glasfaserkabel für Telefon, TV und Internet
- Video-Türsprechanlage

#### Heizung

- Fussbodenheizung
- Heizwärme, erzeugt durch Wärmepumpe mit Erdsonden
- Im Sommer dient die Fussbodenheizung der sanften Kühlung (keine Klimaanlage, aber Temperaturabsenkung)
- Warmwassererzeugung über Abwasserwärmerückgewinnung

#### Waschen

- Waschturm in der Wohnung
- Trocknungsraum im Level -2 zur Mitbenutzung
- Zusätzlicher Gemeinschaftswaschsalon im Foyer

#### Tiefgarage

- Parkplätze (separater Mietvertrag)
- Ladestationen für Elektrofahrzeuge (auf Anfrage)
- Carsharing-Option (Elektroauto)

#### Gemeinschaftsnutzung

- Aufenthaltsraum pro Stockwerk (36m<sup>2</sup>)
- Zentraler Postraum mit elektronischen Paketboxen, Bibliothek und Gemeinschaftssaal
- Grosszügiger Veloraum mit Waschstation und Werkbank
- Kinderwagenraum im Level -2
- Hundewaschraum

#### Zusätzliche Mietmöglichkeiten

- Hobbyraum, Lagerraum, Atelier
- Hochbeet auf dem Dachgarten