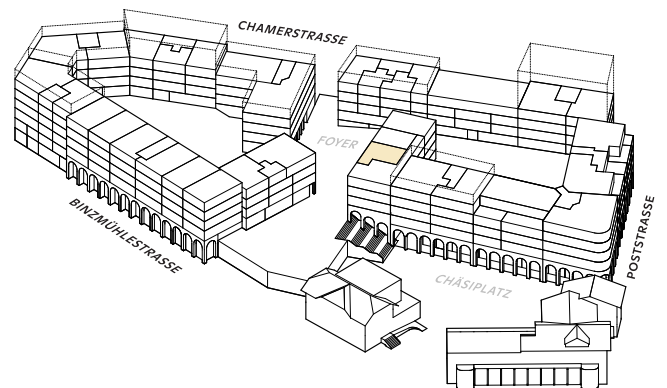
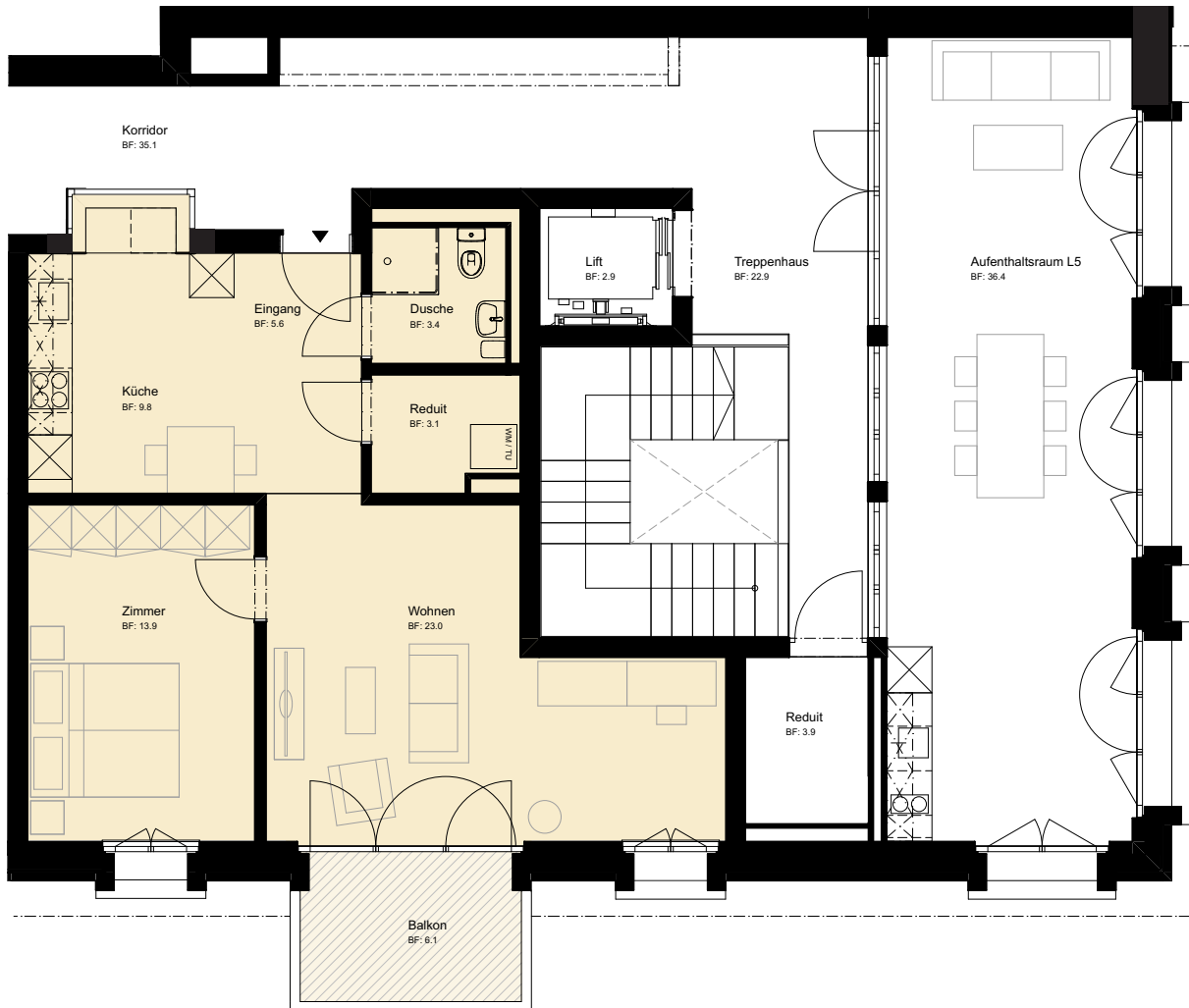


CHÄSIMATT

WOHNUNG 3002 010301 - HINDERNISFREI

| | |
|-------------|------------------|
| Zimmer | 2.5 |
| Level | 5 |
| Nettomiete | CHF 1'530 |
| Nebenkosten | CHF 110 pauschal |
| Bruttomiete | CHF 1'640 |

| | |
|---------------|---------------------|
| Wohnungstyp | 2 - Eiche hell |
| Wohnfläche | 58.8 m ² |
| Aussenbereich | 6.1 m ² |
| Raumhöhe | 2.4 m |
| Waschturm | Ja |



1 m

Die effektive Wohnfläche kann von den Angaben in den Plänen abweichen. Änderungen vorbehalten.

CHÄSIMATT

WOHNUNGEN - HAUS 2 - HINDERNISFREI

KURZBAUBESCHRIEB



Beispielbild Typ 2 - Eiche hell

Wohn- und Schlafzimmer

- Boden: Parkett - Eiche hell, versiegelt
- Wand: Verputzt
- Decke: Beton roh

Küche

- Boden: Keramikplatten
- Wand: Verputzt
- Decke: Beton roh
- Geräte: Glaskeramik-Kochfeld, Backofen, Kühlschrank mit separatem Tiefkühler, Geschirrspüler, Dampfzug

Nasszellen

- Boden: Keramikplatten
- Wand: Keramikplatten
- Decke: Beton roh
- Waschtisch mit Spiegelschrank

Entrée

- Garderobe mit Einbauschränk

Fenster / Balkontüren

- Holz-Metallfenster, 3-fach verglast, Innenseite gestrichen, Aussenseite Aluprofile
- Absturzsicherung: Staketengeländer

Sonnenschutz

- Fenster: Rollläden (motorisiert)
- Balkon: Gelenkarmmarkise (motorisiert)
- Innenraum: Vorhangschienen

Aussenbereich

- Boden: Betonplatten
- Geschlossene Brüstung mit Geländerabschluss

Elektroinstallationen

- Glasfaserkabel für Telefon, TV und Internet
- Video-Türsprechanlage

Heizung

- Fussbodenheizung
- Heizwärme, erzeugt durch Wärmepumpe mit Erdsonden
- Im Sommer dient die Fussbodenheizung der sanften Kühlung (keine Klimaanlage, aber Temperaturabsenkung)
- Warmwassererzeugung über Abwasserwärmerückgewinnung

Waschen

- Waschturm in der Wohnung
- Trocknungsraum im Level -2 zur Mitbenutzung
- Zusätzlicher Gemeinschaftswaschsalon im Foyer

Tiefgarage

- Parkplätze (separater Mietvertrag)
- Ladestationen für Elektrofahrzeuge (auf Anfrage)
- Carsharing-Option (Elektroauto)

Gemeinschaftsnutzung

- Aufenthaltsraum pro Stockwerk (36m²)
- Zentraler Postraum mit elektronischen Paketboxen, Bibliothek und Gemeinschaftssaal
- Grosszügiger Veloraum mit Waschstation und Werkbank
- Kinderwagenraum im Level -2
- Hundewaschraum

Zusätzliche Mietmöglichkeiten

- Hobbyraum, Lagerraum, Atelier
- Hochbeet auf dem Dachgarten